



ПОСТАНОВЛЕНИЕ

ЖОП

от 29 июля 2022 года № 129

с. Майма

**О внесении изменений в постановление Администрации
муниципального образования «Майминский район» от 19 августа 2021
года № 99 «Об утверждении Реестра размещения мест (площадок)
накопления твердых коммунальных отходов на территории
муниципального образования «Кызыл-Озекское сельское поселение»
муниципального образования «Майминский район»**

В соответствии со статьями 8 и 13.4 Федерального закона от 24 июля 1998 года № 89-ФЗ «Об отходах производства и потребления», постановлением Правительства Российской Федерации от 31 августа 2018 года № 1039 «Об утверждении Правил обустройства мест (площадок) накопления твердых коммунальных отходов и ведения их реестра», пунктом 24 части 1 статьи 35 Устава муниципального образования «Майминский район», принято решением Совета депутатов Майминского района от 22 июня 2005 № 27-01,
постановляю:

1. Внести изменение в Реестр размещения мест (площадок) накопления твердых коммунальных отходов на территории муниципального образования «Кызыл-Озекское сельское поселение» муниципального образования «Майминский район» изложив его в новой редакции согласно приложению к настоящему постановлению.

2. Автономному учреждению редакция газеты «Сельчанка в Майминском районе» опубликовать настоящее постановление в сетевом издании «Сельчанка».

3. Муниципальному казенному учреждению «Управление по обеспечению деятельности Администрации муниципального образования

«Майминский район» разместить настоящее постановление на официальном сайте муниципального образования «Майминский район» в сети «Интернет».

4. Контроль за исполнением настоящего постановления оставляю за собой.

Исполняющий обязанности Главы
муниципального образования
«Майминский район»



Н.В. Абрамов

Приложение к постановлению
Администрации муниципального
образования «Майминский район»
от «29» мая 2022 года № 629
«УТВЕРЖДЕНО
постановлением Администрации
муниципального образования
«Майминский район»
от «___» _____ 2022 года № _____»

Реестр размещения мест (площадок) накопления твердых коммунальных отходов на территории муниципального образования «Кызыл-Озекское сельское поселение» муниципального образования «Майминский район»

Раздел I. Реестр размещения мест (площадок) накопления ТКО (собственность муниципального образования «Майминский район»)

1.1. Реестр мест (площадок) накопления ТКО, с. Кызыл-Озек, муниципального образования «Кызыл-Озекское сельское поселение» (далее - Реестр)

№	№ контейнерной площадки	Данные о собственниках мест (площадок) накопления ТКО (для юридических лиц: полное наименование и ОГРН записи в ЕГРЮЛ, адрес; для индивидуальных предпринимателей: Ф И О., ОГРН записи в ЕГРИП, адрес регистрации по месту жительства)	Данные о нахождении мест (площадок) накопления ТКО (сведения об адресе и (или) географических координатах), схема размещения мест (площадок) накопления ТКО (далее - схема)	Данные о технических характеристиках мест (площадок) накопления ТКО (сведения об используемом покрытии, площади, количестве размещенных и планируемых к размещению контейнеров и бункеров с указанием их объема)	Данные об источниках образования ТКО, которые складированы в местах (площадках) накопления ТКО (сведения об одном или нескольких объектах капитального строительства, территории (части территории) поселения при осуществлении деятельности которых образуются ТКО, складированные в соответствующих местах (на площадках) накопления ТКО)
с. Кызыл-Озек					
действующие					
1	84615425-K1	Администрация муниципального образования "Майминский район", 1030400667769, 649100,	ул. Молодежная №16, схема – приложение 1 к настоящему	площадь (S) - 5,559 м2; 2 контейнера, объем (V) - 0,75м3	население муниципального образования "Кызыл-Озекское сельское

		Алтай Респ, Майминский р-н, Майма с, Ленина ул, дом № 22	Реестру		поселение"
2	84615425-K2	Администрация муниципального образования "Майминский район", 1030400667769, 649100, Алтай Респ, Майминский р-н, Майма с, Ленина ул, дом № 22	ул. Молодежная №6А, схема – приложение 1 к настоящему Реестру	площадь (S) - 5,559 м2; 2 контейнера, объем (V) - 0,75м3	население муниципального образования "Кызыл-Озекское сельское поселение"
3	84615425-K3	Администрация муниципального образования "Майминский район", 1030400667769, 649100, Алтай Респ, Майминский р-н, Майма с, Ленина ул, дом № 22	ул. Совхозная №30, схема – приложение 1 к настоящему Реестру	площадь (S) - 5,559 м2, 2 контейнера, объем (V) - 0,75м3	население муниципального образования "Кызыл-Озекское сельское поселение"
4	84615425-K4	Администрация муниципального образования "Майминский район", 1030400667769, 649100, Алтай Респ, Майминский р-н, Майма с, Ленина ул, дом № 22	ул. Совхозная 11А схема – приложение 3 к настоящему Реестру	площадь (S) - 5,559 м2, 2 контейнера, объем (V) - 0,75м3	население муниципального образования "Кызыл-Озекское сельское поселение"
5	84615425-K5	Администрация муниципального образования "Майминский район", 1030400667769, 649100, Алтай Респ, Майминский р-н, Майма с, Ленина ул, дом № 22	ул. Совхозная 21 схема – приложение 3 к настоящему Реестру	площадь (S) - 5,559 м2; 1 контейнер, объем (V) - 0,75м3	население муниципального образования "Кызыл-Озекское сельское поселение"
6	84615425-K6	Администрация муниципального образования "Майминский район", 1030400667769, 649100, Алтай Респ, Майминский р-н, Майма с, Ленина ул, дом № 22	ул. пер. Луговой район кабельной, схема – приложение 3 к настоящему Реестру	площадь (S) - 5,559 м2; 2 контейнера, объем (V) - 0,75м3	население муниципального образования "Кызыл-Озекское сельское поселение"
7	84615425-K7	Администрация муниципального образования "Майминский район", 1030400667769, 649100, Алтай Респ, Майминский р-н, Майма с, Ленина ул, дом № 22	ул. Ипподромная район 6А схема – приложение 5 к настоящему Реестру	площадь (S) - 5,559 м2; 2 контейнера, объем (V) - 0,75м3	население муниципального образования "Кызыл-Озекское сельское поселение"
8	84615425-K8	Администрация муниципального образования "Майминский район", 1030400667769, 649100, Алтай Респ, Майминский р-н, Майма с, Ленина ул, дом № 22	ул. Ипподромная район 6А схема – приложение 5 к настоящему Реестру	площадь (S) - 5,559 м2; 2 контейнера, объем (V) - 0,75м3	население муниципального образования "Кызыл-Озекское сельское поселение"

9	84615425-K9	Администрация муниципального образования "Майминский район", 1030400667769, 649100, Алтай Респ, Майминский р-н, Майма с, Ленина ул, дом № 22	ул. Вахтинская №13 схема – приложение 2 к настоящему Реестру	площадь (S) - 5,559 м2; 2 контейнера, объем (V) - 0,75м3	население муниципального образования "Кызыл-Озекское сельское поселение"
10	84615425-K10	Администрация муниципального образования "Майминский район", 1030400667769, 649100, Алтай Респ, Майминский р-н, Майма с, Ленина ул, дом № 22	ул. Вахтинская №13 схема – приложение 2 к настоящему Реестру	площадь (S) - 5,559 м2; 2 контейнера, объем (V) - 0,75м3	население муниципального образования "Кызыл-Озекское сельское поселение"
11	84615425-K11	Администрация муниципального образования "Майминский район", 1030400667769, 649100, Алтай Респ, Майминский р-н, Майма с, Ленина ул, дом № 22	ул. Горная №29 схема – приложение 1 к настоящему Реестру	площадь (S) - 5,559 м2; 2 контейнера, объем (V) - 0,75м3	население муниципального образования "Кызыл-Озекское сельское поселение"
12	84615425-K12	Администрация муниципального образования "Майминский район", 1030400667769, 649100, Алтай Респ, Майминский р-н, Майма с, Ленина ул, дом № 22	ул. Горная №29 схема – приложение 1 к настоящему Реестру	площадь (S) - 5,559 м2; 2 контейнера, объем (V) - 0,75м3	население муниципального образования "Кызыл-Озекское сельское поселение"
12	84615425-K13	Администрация муниципального образования "Майминский район", 1030400667769, 649100, Алтай Респ, Майминский р-н, Майма с, Ленина ул, дом № 22	пер. Казачий №1 схема – приложение 9 к настоящему Реестру	площадь (S) - 5,559 м2; 2 контейнера, объем (V) - 0,75м3	население муниципального образования "Кызыл-Озекское сельское поселение"
14	84615425-K14	Администрация муниципального образования "Майминский район", 1030400667769, 649100, Алтай Респ, Майминский р-н, Майма с, Ленина ул, дом № 22	пер. Казачий №1 схема – приложение 9 к настоящему Реестру	площадь (S) - 5,559 м2; 2 контейнера, объем (V) - 0,75м3	население муниципального образования "Кызыл-Озекское сельское поселение"
15	84615425-K15	Администрация муниципального образования "Майминский район", 1030400667769, 649100, Алтай Респ, Майминский р-н, Майма с, Ленина ул, дом № 22	ул. Заречная №9А схема – приложение 9 к настоящему Реестру	площадь (S) - 5,559 м2; 2 контейнера, объем (V) - 0,75м3	население муниципального образования "Кызыл-Озекское сельское поселение"
16	84615425-K16	Администрация муниципального образования "Майминский район", 1030400667769, 649100, Алтай Респ, Майминский	ул. Титова №9 схема – приложение 9 к настоящему Реестру	площадь (S) - 5,559 м2; 2 контейнера (№ 14,15), объем (V) - 0,75м3	население муниципального образования "Кызыл-Озекское сельское поселение"

		р-н, Майма с, Ленина ул, дом № 22			
17	84615425-K17	Администрация муниципального образования "Майминский район", 1030400667769, 649100, Алтай Респ, Майминский р-н, Майма с, Ленина ул, дом № 22	пер. Трудовой № 2 схема – приложение 10 к настоящему Реестру	площадь (S) – 5,559 м2, 2 контейнера (№ 16,17), объем (V) – 0,75м3	население муниципального образования "Кызыл-Озекское сельское поселение"
18	84615425-K18	Администрация муниципального образования "Майминский район", 1030400667769, 649100, Алтай Респ, Майминский р-н, Майма с, Ленина ул, дом № 22	ул. Новоселов №2 схема – приложение 3 к настоящему Реестру	площадь (S) – 5,559 м2; 2 контейнера, объем (V) – 0,75м3	население муниципального образования "Кызыл-Озекское сельское поселение"
19	84615425-K19	Администрация муниципального образования "Майминский район", 1030400667769, 649100, Алтай Респ, Майминский р-н, Майма с, Ленина ул, дом № 22	ул. М Горького № 16 схема – приложение 4 к настоящему Реестру	площадь (S) – 7,669 м2; 3 контейнера, объем (V) – 0,75м3	население муниципального образования "Кызыл-Озекское сельское поселение"
20	84615425-K20	Администрация муниципального образования "Майминский район", 1030400667769, 649100, Алтай Респ, Майминский р-н, Майма с, Ленина ул, дом № 22	пер. Мирный №5 схема – приложение 3 к настоящему Реестру	площадь (S) – 7,669 м2; 3 контейнера, объем (V) – 0,75м3	население муниципального образования "Кызыл-Озекское сельское поселение"
21	84615425-K21	Администрация муниципального образования "Майминский район", 1030400667769, 649100, Алтай Респ, Майминский р-н, Майма с, Ленина ул, дом № 22	ул. Береговая №29 схема – приложение 8 к настоящему Реестру	площадь (S) – 7,669 м2; 3 контейнера, объем (V) – 0,75м3	население муниципального образования "Кызыл-Озекское сельское поселение"
22	84615425-K22	Администрация муниципального образования "Майминский район", 1030400667769, 649100, Алтай Респ, Майминский р-н, Майма с, Ленина ул, дом № 22	пер. Источный №6 схема – приложение 8 к настоящему Реестру	площадь (S) – 7,669 м2, 3 контейнера, объем (V) – 0,75м3	население муниципального образования "Кызыл-Озекское сельское поселение"
23	84615425-K23	Администрация муниципального образования "Майминский район", 1030400667769, 649100, Алтай Респ, Майминский р-н, Майма с, Ленина ул, дом № 22	ул. Гагарина №24 схема – приложение 10 к настоящему Реестру	Закрытого типа, площадь (S) – 7,669 м2, 3 контейнера, объем (V) – 0,75м3	население муниципального образования "Кызыл-Озекское сельское поселение"

24	84615425-K24	Администрация муниципального образования "Майминский район", 1030400667769, 649100, Алтай Респ, Майминский р-н, Майма с, Ленина ул, дом № 22	ул. Молодежная №22 схема – приложение 1 к настоящему Реестру	Закрытого типа, площадь (S) - 5,559 м2; 2 контейнера, объем (V) - 0,75м3	население муниципального образования "Кызыл-Озекское сельское поселение"
25	84615425-K25	Администрация муниципального образования "Майминский район", 1030400667769, 649100, Алтай Респ, Майминский р-н, Майма с, Ленина ул, дом № 22	пер. Казачий №1 кв. I схема – приложение 9 к настоящему Реестру	Закрытого типа, площадь (S) - 7,669 м2; 3 контейнера, объем (V) - 0,75м3	население муниципального образования "Кызыл-Озекское сельское поселение"
26	84615425-K26	Администрация муниципального образования "Майминский район", 1030400667769, 649100, Алтай Респ, Майминский р-н, Майма с, Ленина ул, дом № 22	ул. Еландинская №1 схема – приложение 9 к настоящему Реестру	Закрытого типа, площадь (S) - 5,559 м2; 2 контейнера, объем (V) - 0,75м3	население муниципального образования "Кызыл-Озекское сельское поселение"
27	84615425-K27	Администрация муниципального образования "Майминский район", 1030400667769, 649100, Алтай Респ, Майминский р-н, Майма с, Ленина ул, дом № 22	ул. Центральная №2 схема – приложение 9 к настоящему Реестру	Закрытого типа, площадь (S) - 5,559 м2; 2 контейнера (№ 40,41), объем (V) - 0,75м3	население муниципального образования "Кызыл-Озекское сельское поселение"
28	84615425-K28	Администрация муниципального образования "Майминский район", 1030400667769, 649100, Алтай Респ, Майминский р-н, Майма с, Ленина ул, дом № 22	ул. Пушкина №3А схема – приложение 2 к настоящему Реестру закрытого типа	Закрытого типа, площадь (S) - 5,559 м2; 2 контейнера, объем (V) - 0,75м3	население муниципального образования "Кызыл-Озекское сельское поселение"
29	84615425-K29	Администрация муниципального образования "Майминский район", 1030400667769, 649100, Алтай Респ, Майминский р-н, Майма с, Ленина ул, дом № 22	ул. Гуляева №1 схема – приложение 9 к настоящему Реестру	Закрытого типа, площадь (S) - 5,559 м2; 2 контейнера, объем (V) - 0,75м3	население муниципального образования "Кызыл-Озекское сельское поселение"

ПЛАНОВЫЕ

30	84615425-K30	Администрация муниципального образования "Майминский район", 1030400667769, 649100, Алтай Респ, Майминский р-н, Майма с, Ленина ул, дом № 22	Хмелевик схема – приложение 6 к настоящему Реестру	площадь (S) - 5,559 м2; 2 контейнера (№ 60,61), объем (V) - 0,75м3	население муниципального образования "Кызыл-Озекское сельское поселение"
31	84615425-K31	Администрация муниципального образования "Майминский район", 1030400667769, 649100,	ул. Вахтинская №72/1 схема – приложение 7 к настоящему Реестру	площадь (S) - 5,559 м2; 2 контейнера (№ 62,63), объем (V) - 0,75м3	население муниципального образования "Кызыл-Озекское сельское поселение"

		Алтай Респ, Майминский р-н, Майма с, Ленина ул, дом № 22			поселение"
32	84615425-K32	Администрация муниципального образования "Майминский район", 1030400667769, 649100, Алтай Респ, Майминский р-н, Майма с, Ленина ул, дом № 22	ул. Вахтинская №51А схема – приложение 7 к настоящему Реестру	площадь (S) - 7,669 м2; 3 контейнера, объем (V) - 0,75м3	население муниципального образования "Кызыл-Озекское сельское поселение"
33	84615425-K33	Администрация муниципального образования "Майминский район", 1030400667769, 649100, Алтай Респ, Майминский р-н, Майма с, Ленина ул, дом № 22	ул. Заречная №18 схема – приложение 9 к настоящему Реестру	площадь (S) - 5,559 м2; 1 контейнер (№ 72), объем (V) - 0,75м3	население муниципального образования "Кызыл-Озекское сельское поселение"
34	84615425-K34	Администрация муниципального образования "Майминский район", 1030400667769, 649100, Алтай Респ, Майминский р-н, Майма с, Ленина ул, дом № 22	ул. Центральная 10 схема – приложение 9 к настоящему Реестру	площадь (S) - 5,559 м2; 2 контейнера (№ 75,76), объем (V) - 0,75м3	население муниципального образования "Кызыл-Озекское сельское поселение"
35	84615425-K35	Администрация муниципального образования "Майминский район", 1030400667769, 649100, Алтай Респ, Майминский р-н, Майма с, Ленина ул, дом № 22	ул. Лесхозная №1 схема – приложение 4 к настоящему Реестру	площадь (S) - 5,559 м2; 2 контейнера (№ 75,76), объем (V) - 0,75м3	население муниципального образования "Кызыл-Озекское сельское поселение"
36	84615425-K36	Администрация муниципального образования "Майминский район", 1030400667769, 649100, Алтай Респ, Майминский р-н, Майма с, Ленина ул, дом № 22	ул. Солнечная №22 схема – приложение 7 к настоящему Реестру	площадь (S) - 5,559 м2; 2 контейнера (№ 75,76), объем (V) - 0,75м3	население муниципального образования "Кызыл-Озекское сельское поселение"
37	84615425-K37	Администрация муниципального образования "Майминский район", 1030400667769, 649100, Алтай Респ, Майминский р-н, Майма с, Ленина ул, дом № 22	ул. Гуляева № 35 схема – приложение 7 к настоящему Реестру	площадь (S) - 5,559 м2; 2 контейнера (№ 75,76), объем (V) - 0,75м3	население муниципального образования "Кызыл-Озекское сельское поселение"
38	84615425-K38	Администрация муниципального образования "Майминский район", 1030400667769, 649100, Алтай Респ, Майминский р-н, Майма с, Ленина ул, дом № 22	ул. Полевая №17 схема – приложение 7 к настоящему Реестру	площадь (S) - 5,559 м2; 2 контейнера (№ 75,76), объем (V) - 0,75м3	население муниципального образования "Кызыл-Озекское сельское поселение"

39	84615425-K39	Администрация муниципального образования "Майминский район", 1030400667769, 649100, Алтай Респ, Майминский р-н, Майма с, Ленина ул, дом № 22	ул. Грушевая №16 схема – приложение 7 к настоящему Реестру	площадь (S) - 5,559 м2; 2 контейнера (№ 75,76), объем (V) - 0,75м3	население муниципального образования "Кызыл-Озекское сельское поселение"
40	84615425-K40	Администрация муниципального образования "Майминский район", 1030400667769, 649100, Алтай Респ, Майминский р-н, Майма с, Ленина ул, дом № 22	ул. 70 лет Победы №71 схема – приложение 7 к настоящему Реестру	площадь (S) - 5,559 м2; 2 контейнера (№ 75,76), объем (V) - 0,75м3	население муниципального образования "Кызыл-Озекское сельское поселение"
41	84615425-K41	Администрация муниципального образования "Майминский район", 1030400667769, 649100, Алтай Респ, Майминский р-н, Майма с, Ленина ул, дом № 22	ул. Солнечная №1 схема – приложение 7 к настоящему Реестру	площадь (S) - 5,559 м2; 2 контейнера (№ 75,76), объем (V) - 0,75м3	население муниципального образования "Кызыл-Озекское сельское поселение"
42	84615425-K42	Администрация муниципального образования "Майминский район", 1030400667769, 649100, Алтай Респ, Майминский р-н, Майма с, Ленина ул, дом № 22	ул. Пушкина №15А схема – приложение 2 к настоящему Реестру	площадь (S) - 5,559 м2; 2 контейнера (№ 75,76), объем (V) - 0,75м3	население муниципального образования "Кызыл-Озекское сельское поселение"
43	84615425-K43	Администрация муниципального образования "Майминский район", 1030400667769, 649100, Алтай Респ, Майминский р-н, Майма с, Ленина ул, дом № 22	ул. Центральная № 34 схема – приложение 10 к настоящему Реестру	площадь (S) - 5,559 м2; 2 контейнера (№ 75,76), объем (V) - 0,75м3	население муниципального образования "Кызыл-Озекское сельское поселение"

1.2. Реестр мест (площадок) накопления ТКО, село Алферово, муниципального образования «Кызыл-Озекское сельское поселение» (далее - Реестр)

№	№ контейнерной площадки	Данные о собственниках мест (площадок) накопления ТКО (для юридических лиц: полное наименование и ОГРН записи в ЕГРЮЛ, адрес; для индивидуальных предпринимателей: Ф.И.О., ОГРН записи в ЕГРИП, адрес регистрации по месту жительства)	Данные о нахождении мест (площадок) накопления ТКО (сведения об адресе и (или) географических координатах), схема размещения мест (площадок) накопления ТКО (далее - схема)	Данные о технических характеристиках мест (площадок) накопления ТКО (сведения об используемом покрытии, площади, количестве размещенных и планируемых к размещению контейнеров и бункеров с указанием их объема)	Данные об источниках образования ТКО, которые складываются в местах (площадках) накопления ТКО (сведения об одном или нескольких объектах капитального строительства, территории (части территории) поселения при осуществлении деятельности)
---	-------------------------	--	---	--	---

					которых образуются ТКО, складированные в соответствующих местах (на площадках) накопления ТКО)
с. Алферово					
44	84615425-A1	Администрация муниципального образования "Майминский район", 1030400667769, 649100, Алтай Респ, Майминский р-н, Майма с, Ленина ул, дом № 22	ул. Центральная 11/2, схема – приложение 11 к настоящему Реестру	Закрытого типа, площадь (S) - 5,559 м2, 2 контейнера, объем (V) - 0,75м3	население муниципального образования "Кызыл-Озекское сельское поселение"
45	84615425-A2	Администрация муниципального образования "Майминский район", 1030400667769, 649100, Алтай Респ, Майминский р-н, Майма с, Ленина ул, дом № 22	ул. Центральная 14/2, схема – приложение 11 к настоящему Реестру	Закрытого типа, площадь (S) - 5,559 м2, 2 контейнера, объем (V) - 0,75м3	население муниципального образования "Кызыл-Озекское сельское поселение"
46	84615425-A3	Администрация муниципального образования "Майминский район", 1030400667769, 649100, Алтай Респ, Майминский р-н, Майма с, Ленина ул, дом № 22	ул. Заречная 21, схема – приложение 11 к настоящему Реестру	Закрытого типа, площадь (S) - 5,559 м2, 2 контейнера, объем (V) - 0,75м3	население муниципального образования "Кызыл-Озекское сельское поселение"
47	84615425-A4	Администрация муниципального образования "Майминский район", 1030400667769, 649100, Алтай Респ, Майминский р-н, Майма с, Ленина ул, дом № 22	ул. Заречная 10 А, схема – приложение 11 к настоящему Реестру	Закрытого типа, площадь (S) - 5,559 м2, 2 контейнера, объем (V) - 0,75м3	население муниципального образования "Кызыл-Озекское сельское поселение"
48	84615425-A5	Администрация муниципального образования "Майминский район", 1030400667769, 649100, Алтай Респ, Майминский р-н, Майма с, Ленина ул, дом № 22	ул. Молодежная 22А, схема – приложение 11 к настоящему Реестру	Закрытого типа, площадь (S) - 5,559 м2, 2 контейнера, объем (V) - 0,75м3	население муниципального образования "Кызыл-Озекское сельское поселение"
49	84615425-A6	Администрация муниципального образования "Майминский район", 1030400667769, 649100, Алтай Респ, Майминский р-н, Майма с, Ленина ул, дом № 22	ул. Молодежная 19, схема – приложение 12 к настоящему Реестру	Закрытого типа, площадь (S) - 5,559 м2, 2 контейнера, объем (V) - 0,75м3	население муниципального образования "Кызыл-Озекское сельское поселение"
50	84615425-A7	Администрация муниципального образования "Майминский район",	ул. Молодежная № 14, схема – приложение 12	Закрытого типа, площадь (S) - 5,559 м2, 2 контейнера,	население муниципального образования "Кызыл-Озекское

		1030400667769, 649100, Алтай Респ, Майминский р-н, Майма с, Ленина ул, дом № 22	к настоящему Реестру	объем (V) - 0,75м3	сельское поселение"
51	84615425-A8	Администрация муниципального образования "Майминский район", 1030400667769, 649100, Алтай Респ, Майминский р-н, Майма с, Ленина ул, дом № 22	ул Луговая 13, напротив магазина, схема – приложение 11 к настоящему Реестру	Закрытого типа, площадь (S) - 5,559 м2; 2 контейнера, объем (V) - 0,75м3	население муниципального образования "Кызыл-Озекское сельское поселение"
52	84615425-A9	Администрация муниципального образования "Майминский район", 1030400667769, 649100, Алтай Респ, Майминский р-н, Майма с, Ленина ул, дом № 22	ул Луговая 26, около ВЛ, схема – приложение 14 к настоящему Реестру	Закрытого типа, площадь (S) - 5,559 м2; 2 контейнера, объем (V) - 0,75м3	население муниципального образования "Кызыл-Озекское сельское поселение"
53	84615425-A10	Администрация муниципального образования "Майминский район", 1030400667769, 649100, Алтай Респ, Майминский р-н, Майма с, Ленина ул, дом № 22	ул. Молодежная № 26/2, схема – приложение 12 к настоящему Реестру	Закрытого типа, площадь (S) - 5,559 м2; 2 контейнера, объем (V) - 0,75м3	население муниципального образования "Кызыл-Озекское сельское поселение"
54	84615425-A11	Администрация муниципального образования "Майминский район", 1030400667769, 649100, Алтай Респ, Майминский р-н, Майма с, Ленина ул, дом № 22	пер. Береговой №1, схема – приложение 12 к настоящему Реестру	Закрытого типа, площадь (S) - 5,559 м2; 2 контейнера, объем (V) - 0,75м3	население муниципального образования "Кызыл-Озекское сельское поселение"
55	84615425-A12	Администрация муниципального образования "Майминский район", 1030400667769, 649100, Алтай Респ, Майминский р-н, Майма с, Ленина ул, дом № 22	пер. Южный № 15, схема – приложение 12 к настоящему Реестру	Закрытого типа, площадь (S) - 5,559 м2; 2 контейнера, объем (V) - 0,75м3	население муниципального образования "Кызыл-Озекское сельское поселение"
56	84615425-A13	Администрация муниципального образования "Майминский район", 1030400667769, 649100, Алтай Респ, Майминский р-н, Майма с, Ленина ул, дом № 22	район ДНТ, схема – приложение 13 к настоящему Реестру	Закрытого типа, площадь (S) - 5,559 м2; 2 контейнера, объем (V) - 0,75м3	население муниципального образования "Кызыл-Озекское сельское поселение"
57	84615425-A14	Администрация муниципального образования "Майминский район", 1030400667769, 649100, Алтай Респ, Майминский р-н, Майма с, Ленина ул, дом № 22	ул. Пушкина №9, схема – приложение 13 к настоящему Реестру	Закрытого типа, площадь (S) - 5,559 м2; 2 контейнера, объем (V) - 0,75м3	население муниципального образования "Кызыл-Озекское сельское поселение"

58	84615425-A15	Администрация муниципального образования "Майминский район", 1030400667769, 649100, Алтай Респ, Майминский р-н, Майма с, Ленина ул, дом № 22	ул. Пушкина №5А, схема – приложение 13 к настоящему Реестру	Закрытого типа, площадь (S) - 5,559 м2; 2 контейнера, объем (V) - 0,75м3	население муниципального образования "Кызыл-Озекское сельское поселение"
59	84615425-A16	Администрация муниципального образования "Майминский район", 1030400667769, 649100, Алтай Респ, Майминский р-н, Майма с, Ленина ул, дом № 22	ул. Луговая 48, схема – приложение 14 к настоящему Реестру	Закрытого типа, площадь (S) - 5,559 м2; 2 контейнера, объем (V) - 0,75м3	население муниципального образования "Кызыл-Озекское сельское поселение"
60	84615425-A17	Администрация муниципального образования "Майминский район", 1030400667769, 649100, Алтай Респ, Майминский р-н, Майма с, Ленина ул, дом № 22	ул. Луговая 94, схема – приложение 11 к настоящему Реестру	Закрытого типа, площадь (S) - 5,559 м2; 2 контейнера, объем (V) - 0,75м3	население муниципального образования "Кызыл-Озекское сельское поселение"
61	84615425-A18	Администрация муниципального образования "Майминский район", 1030400667769, 649100, Алтай Респ, Майминский р-н, Майма с, Ленина ул, дом № 22	ул. Луговая 21 А, схема – приложение 14 к настоящему Реестру	Закрытого типа, площадь (S) - 5,559 м2; 2 контейнера, объем (V) - 0,75м3	население муниципального образования "Кызыл-Озекское сельское поселение"
62	84615425-A19	Администрация муниципального образования "Майминский район", 1030400667769, 649100, Алтай Респ, Майминский р-н, Майма с, Ленина ул, дом № 22	ул. Луговая 27, схема – приложение 14 к настоящему Реестру	Закрытого типа, площадь (S) - 5,559 м2; 2 контейнера, объем (V) - 0,75м3	население муниципального образования "Кызыл-Озекское сельское поселение"
63	84615425-A20	Администрация муниципального образования "Майминский район", 1030400667769, 649100, Алтай Респ, Майминский р-н, Майма с, Ленина ул, дом № 22	ул. Луговая 60, схема – приложение 15 к настоящему Реестру	Закрытого типа, площадь (S) - 5,559 м2, 2 контейнера, объем (V) - 0,75м3 закрытого типа	население муниципального образования "Кызыл-Озекское сельское поселение"
64	84615425-A21	Администрация муниципального образования "Майминский район", 1030400667769, 649100, Алтай Респ, Майминский р-н, Майма с, Ленина ул, дом № 22	ул. Луговая (51) 64, схема – приложение 15 к настоящему Реестру	Закрытого типа, площадь (S) - 5,559 м2; 2 контейнера, объем (V) - 0,75м3	население муниципального образования "Кызыл-Озекское сельское поселение"
65	84615425-A22	Администрация муниципального образования "Майминский район", 1030400667769, 649100, Алтай Респ, Майминский	ул. Луговая 100, схема – приложение 16 к настоящему Реестру	Закрытого типа, площадь (S) - 5,559 м2, 2 контейнера, объем (V) - 0,75м3	население муниципального образования "Кызыл-Озекское сельское поселение"

		р-н, Майма с, Ленина ул, дом № 22			
--	--	--------------------------------------	--	--	--

Плановые

66	84615425-A23	Администрация муниципального образования "Майминский район", 1030400667769, 649100, Алтай Респ, Майминский р-н, Майма с, Ленина ул, дом № 22	пер. Береговой №9, схема – приложение 12 к настоящему Реестру	площадь (S) - 5,559 м2; 2 контейнера, объем (V) - 0,75м3 закрытого типа	население муниципального образования "Кызыл-Озекское сельское поселение"
67	84615425-A24	Администрация муниципального образования "Майминский район", 1030400667769, 649100, Алтай Респ, Майминский р-н, Майма с, Ленина ул, дом № 22	пер. Береговой (кад.№95), схема – приложение 12 к настоящему Реестру	площадь (S) - 5,559 м2; 2 контейнера, объем (V) - 0,75м3 закрытого типа	население муниципального образования "Кызыл-Озекское сельское поселение"
68	84615425-A25	Администрация муниципального образования "Майминский район", 1030400667769, 649100, Алтай Респ, Майминский р-н, Майма с, Ленина ул, дом № 22	ул. Луговая 54, схема – приложение 15 к настоящему Реестру	площадь (S) - 5,559 м2; 2 контейнера, объем (V) - 0,75м3 закрытого типа	население муниципального образования "Кызыл-Озекское сельское поселение"
69	84615425-A26	Администрация муниципального образования "Майминский район", 1030400667769, 649100, Алтай Респ, Майминский р-н, Майма с, Ленина ул, дом № 22	ул. Нагорная 10, схема – приложение 13 к настоящему Реестру	площадь (S) - 5,559 м2; 2 контейнера, объем (V) - 0,75м3 закрытого типа	население муниципального образования "Кызыл-Озекское сельское поселение"
70	84615425-A27	Администрация муниципального образования "Майминский район", 1030400667769, 649100, Алтай Респ, Майминский р-н, Майма с, Ленина ул, дом № 22	Пер. Цветочный 11, схема – приложение 13 к настоящему Реестру	площадь (S) - 5,559 м2; 2 контейнера, объем (V) - 0,75м3 закрытого типа	население муниципального образования "Кызыл-Озекское сельское поселение"
71	84615425-A28	Администрация муниципального образования "Майминский район", 1030400667769, 649100, Алтай Респ, Майминский р-н, Майма с, Ленина ул, дом № 22	ул. Центральная 36, схема – приложение 13 к настоящему Реестру	площадь (S) - 5,559 м2; 2 контейнера, объем (V) - 0,75м3 закрытого типа	население муниципального образования "Кызыл-Озекское сельское поселение"
72	84615425-A29	Администрация муниципального образования "Майминский район", 1030400667769, 649100, Алтай Респ, Майминский р-н, Майма с, Ленина ул, дом № 22	ул. Нагорная 20, схема – приложение 14 к настоящему Реестру	площадь (S) - 5,559 м2; 2 контейнера, объем (V) - 0,75м3 закрытого типа	население муниципального образования "Кызыл-Озекское сельское поселение"

73	84615425-А30	Администрация муниципального образования "Майминский район", 1030400667769, 649100, Алтай Респ, Майминский р-н, Майма с, Ленина ул, дом № 22	ул. Луговая 55 (74), схема – приложение 15 к настоящему Реестру	площадь (S) - 5,559 м2; 2 контейнера, объем (V) - 0,75м3 закрытого типа	население муниципального образования "Кызыл-Озекское сельское поселение"
74	84615425-А31	Администрация муниципального образования "Майминский район", 1030400667769, 649100, Алтай Респ, Майминский р-н, Майма с, Ленина ул, дом № 22	ул. Луговая 59 (89), схема – приложение 15 к настоящему Реестру	площадь (S) - 5,559 м2; 2 контейнера, объем (V) - 0,75м3 закрытого типа	население муниципального образования "Кызыл-Озекское сельское поселение"

Раздел II. Реестр размещения мест (площадок) накопления ТКО, (собственность иных лиц)

2.1. Реестр мест (площадок) накопления ТКО, с. Кызыл-Озек, муниципального образования «Кызыл-Озекское сельское поселение» (собственность юридических и физических лиц) (далее - Реестр)

№	№ контейнерной площадки	Данные о собственниках мест (площадок) накопления ТКО (для юридических лиц: полное наименование и ОГРН записи в ЕГРЮЛ, адрес; для индивидуальных предпринимателей: Ф И.О., ОГРН записи в ЕГРИП, адрес регистрации по месту жительства)	Данные о нахождении мест (площадок) накопления ТКО (сведения об адресе и (или) географических координатах), схема размещения мест (площадок) накопления ТКО (далее - схема)	Данные о технических характеристиках мест (площадок) накопления ТКО (сведения об используемом покрытии, площади, количестве размещенных и планируемых к размещению контейнеров и бункеров с указанием их объема)	Данные об источниках образования ТКО, которые складываются в местах (площадках) накопления ТКО (сведения об одном или нескольких объектах капитального строительства, территории (части территории) поселения при осуществлении деятельности которых образуются ТКО, складываемые в соответствующих местах (на площадках) накопления ТКО)
Юридические лица					
75	84615425-КЮ1	МБДОУ «Детский сад комбинированного вида «Огонек» с. Кызыл-Озек» ОГРН 1020400667660 649105, Майминский район, с. Кызыл-Озек, ул. Молодежная, д. 18; ул. Вахтинская, д. 5	1. 649105, Майминский район, с. Кызыл-Озек, ул. Молодежная, д. 18, схема – приложение 1 к настоящему Реестру 2. 649105, Майминский	1. Бетонированная площадка S=2 м ² 1 металлический контейнер V – 0,75 м ³ 2. Бетонированная площадка S=4 м ²	Образовательная деятельность: 2 здания, 2 земельных участка

			район, с. Кызыл-Озек, ул. Вахтинская, д. 5 схема – приложение 2 к настоящему Реестру	2 металлических контейнера V – 0,75 м ³	
76	84615425-КЮ2	МБОУ «Кызыл-Озекская средняя общеобразовательная школа» ОГРН 1020400667650 649105, Майминский район, с. Кызыл-Озек, ул. Советская, д. 65, ул. Советская, д. 64	1. 649105, Майминский район, с. Кызыл-Озек Советская, д. 65 2. 649105, Майминский район, с. Кызыл-Озек Советская, д. 64 схема – приложение 2 к настоящему Реестру	1. Бетонированная площадка S=2 м ² 2. 2 металлических контейнера V – 0,64 м ³ 2. Бетонированная площадка S=1,5 м ² 1. 1 металлический контейнер V – 0,64 м ³	Образовательная деятельность: 2 здания, 2 земельных участка
Физические лица					
77	84615425-КФ1	физическое лицо 649105, Майминский район, с. Кызыл-Озек, ул. Советская 57А	649105, Майминский район, с. Кызыл-Озек, ул. Советская 57А схема – приложение 2 к настоящему Реестру	Бетонированная площадка S=1,2 м ² 1. 1 металлический контейнер V – 0,75 м ³	розничная торговля магазин
78	84615425-КФ2	физическое лицо, 649105, Майминский район, с. Кызыл-Озек, ул. Советская, 86 А	649105, Майминский район, с. Кызыл-Озек, ул. Советская, 86 А схема – приложение 2 к настоящему Реестру	Бетонированная площадка S=2,09 м ² 1. 1 металлический контейнер V – 0,75	розничная торговля магазин

2.2. Реестр мест (площадок) накопления ТКО, с. Алферово, муниципального образования «Кызыл-Озекское сельское поселение» (собственность юридических и физических лиц) (далее - Реестр)

№	№ контейнерной площадки	Данные о собственниках мест (площадок) накопления ТКО (для юридических лиц: полное наименование и ОГРН записи в ЕГРЮЛ, адрес; для индивидуальных предпринимателей: Ф И О., ОГРН записи в ЕГРИП, адрес регистрации по месту жительства)	Данные о нахождении мест (площадок) накопления ТКО (сведения об адресе и (или) географических координатах), схема размещения мест (площадок) накопления ТКО (далее - схема)	Данные о технических характеристиках мест (площадок) накопления ТКО (сведения об используемом покрытии, площади, количестве размещенных и планируемых к размещению контейнеров и бункеров с указанием их	Данные об источниках образования ТКО, которые складываются в местах (площадках) накопления ТКО (сведения об одном или нескольких объектах капитального строительства, территории (части территории)
---	-------------------------	--	---	--	---

				объема)	поселения при осуществлении деятельности которых образуются ТКО, складированные в соответствующих местах (на площадках) накопления ТКО)
Юридические и физические лица					
79	84615425-АЮ1	МБОУ «Алферовская начальная школа» ОГРН 1050400640704 649100, Майминский район, п. Алферово, ул. Центральная, д. 19	649100, Майминский район, п. Алферово, ул. Центральная, д. 19 схема – приложение 11 к настоящему Реестру	Бетонированная площадка S=3,2 м ² 2 металлических контейнера V – 0,75 м ³	Образовательная деятельность: здание, земельный участок
80	84615425-АФ1	физическое лицо, 649100, Майминский район, с. Алферово, ул. Луговая 14 А	649100, Майминский район, с. Алферово, ул. Луговая 14 А схема – приложение 13 к настоящему Реестру	Гравийная площадка S=1,2 м ² 1 металлический контейнер V – 0,75 м ³	Розничная торговля
81	84615425-АФ2	физическое лицо, 649100, Майминский район, с. Алферово, ул. Нагорная 22/1	649100, Майминский район, с. Алферово, ул. Нагорная 22/1 схема – приложение 14 к настоящему Реестру	Бетонированная площадка S=1,2 м ² 1 металлический контейнер V – 0,75 м ³	Розничная торговля

2.3. Реестр мест (площадок) накопления ТКО, с. Карасук, муниципального образования «Кызыл-Озекское сельское поселение» (собственность юридических и физических лиц) (далее - Реестр)

№	№ контейнерной площадки	Данные о собственниках мест (площадок) накопления ТКО (для юридических лиц: полное наименование и ОГРН записи в ЕГРЮЛ, адрес; для индивидуальных предпринимателей: Ф И О., ОГРН записи в ЕГРИП, адрес регистрации по месту жительства)	Данные о нахождении мест (площадок) накопления ТКО (сведения об адресе и (или) географических координатах), схема размещения мест (площадок) накопления ТКО (далее - схема)	Данные о технических характеристиках мест (площадок) накопления ТКО (сведения об используемом покрытии, площади, количестве размещенных и планируемых к размещению контейнеров и бункеров с указанием их объема)	Данные об источниках образования ТКО, которые складированы в местах (площадках) накопления ТКО (сведения об одном или нескольких объектах капитального строительства, территории (части территории) поселения при осуществлении деятельности которых)
---	-------------------------	--	---	--	---

					образуются ТКО, складываемые в соответствующих местах (на площадках) накопления ТКО)
Юридические лица					
82	84615425-КкЮ1	МБОУ «Карасукская основная общеобразовательная школа» ОГРН 1030400667440 649106, с. Карасук, Майминский район, ул. Молодежная, д. 27	649106, с. Карасук, Майминский район, ул. Молодежная, д. 27 схема – приложение 17 к настоящему Реестру	Бетонированная площадка S=4 м ² 1 металлических контейнер V – 0,75 м ³	Образовательная деятельность здание, земельный участок

2.4. Реестр мест (площадок) накопления ТКО, с. Сайдыс, муниципального образования «Кызыл-Озекское сельское поселение» (собственность юридических и физических лиц) (далее - Реестр)

№	№ контейнерной площадки	Данные о собственниках мест (площадок) накопления ТКО (для юридических лиц, полное наименование и ОГРН записи в ЕГРЮЛ, адрес; для индивидуальных предпринимателей: Ф И О., ОГРН записи в ЕГРИП, адрес регистрации по месту жительства)	Данные о нахождении мест (площадок) накопления ТКО (сведения об адресе и (или) географических координатах), схема размещения мест (площадок) накопления ТКО (далее - схема)	Данные о технических характеристиках мест (площадок) накопления ТКО (сведения об используемом покрытии, площади, количестве размещенных и планируемых к размещению контейнеров и бункеров с указанием их объема)	Данные об источниках образования ТКО, которые складываются в местах (площадках) накопления ТКО (сведения об одном или нескольких объектах капитального строительства, территории (части территории) поселения при осуществлении деятельности которых образуются ТКО, складываемые в соответствующих местах (на площадках) накопления ТКО)
Юридические лица					
83	84615425-СЮ1	МБОУ «Сайдыская основная общеобразовательная школа им. С.С. Суразакова» ОГРН 1030400668396 649100, Майминский район, с. Средний Сайдыс	649100, Майминский район, ул. Ленина, д. 56 схема – приложение 18 к настоящему Реестру	Бетонированная площадка S=4 м ² 2 металлических контейнера V – 0,75 м ³	Образовательная деятельность: здание, земельный участок

ПРИЛОЖЕНИЕ № 1
к Реестру размещения мест (площадок)
накопления твердых коммунальных отходов на территории
муниципального образования «Кызыл-Озекское сельское поселение»
муниципального образования «Майминский район»

от «__» _____ 2022 года № ____

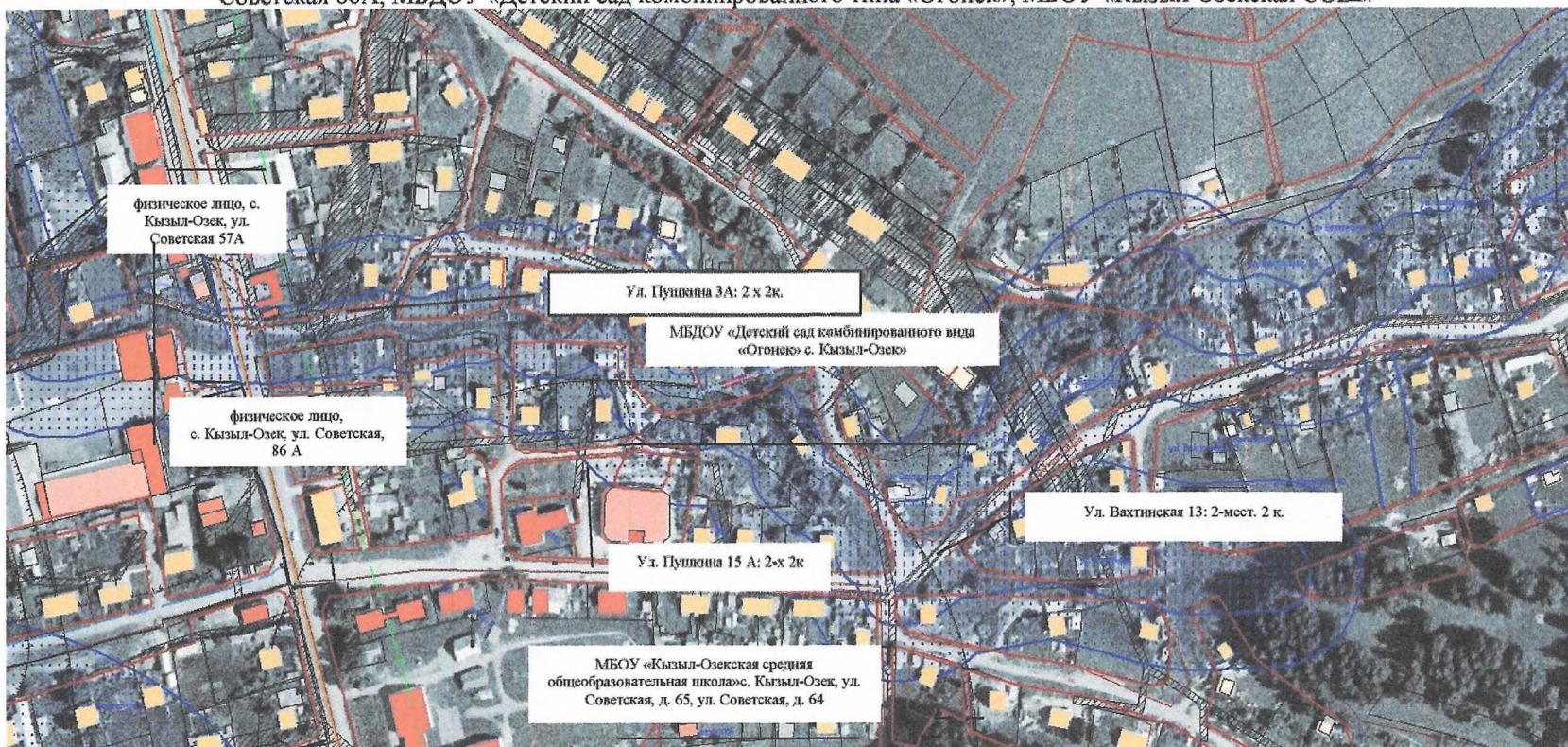
Схема размещения мест (площадок) накопления ТКО. ул. Молодежная: 6 А, 16, 22, ул. Горная 29; ул. Совхозная 30; юридические лица: МБДОУ «Детский сад комбинированного вида «Огонек» с. Кызыл-Озек», ул. Вахтинская, д. 5



ПРИЛОЖЕНИЕ № 2
к Реестру размещения мест (площадок)
накопления твердых коммунальных отходов на территории
муниципального образования «Кызыл-Озекское сельское поселение» муниципального
образования «Майминский район»

от «__» _____ 2022 года № ____

Схема размещения мест (площадок) накопления ТКО с. Кызыл-Озек: ул. Пушкина № 3А, № 15; ул. Вахтинская 13 (2 шт); физические лица: ул. Советская 57А, ул. Советская 86А; МБДОУ «Детский сад комбинированного типа «Огонек»; МБОУ «Кызыл-Озекская СОШ»



ПРИЛОЖЕНИЕ № 3
к Реестру размещения мест (площадок)
накопления твердых коммунальных отходов на территории
муниципального образования «Кызыл-Озекское сельское поселение»
муниципального образования «Майминский район»

от «___» _____ 2022 года № _____

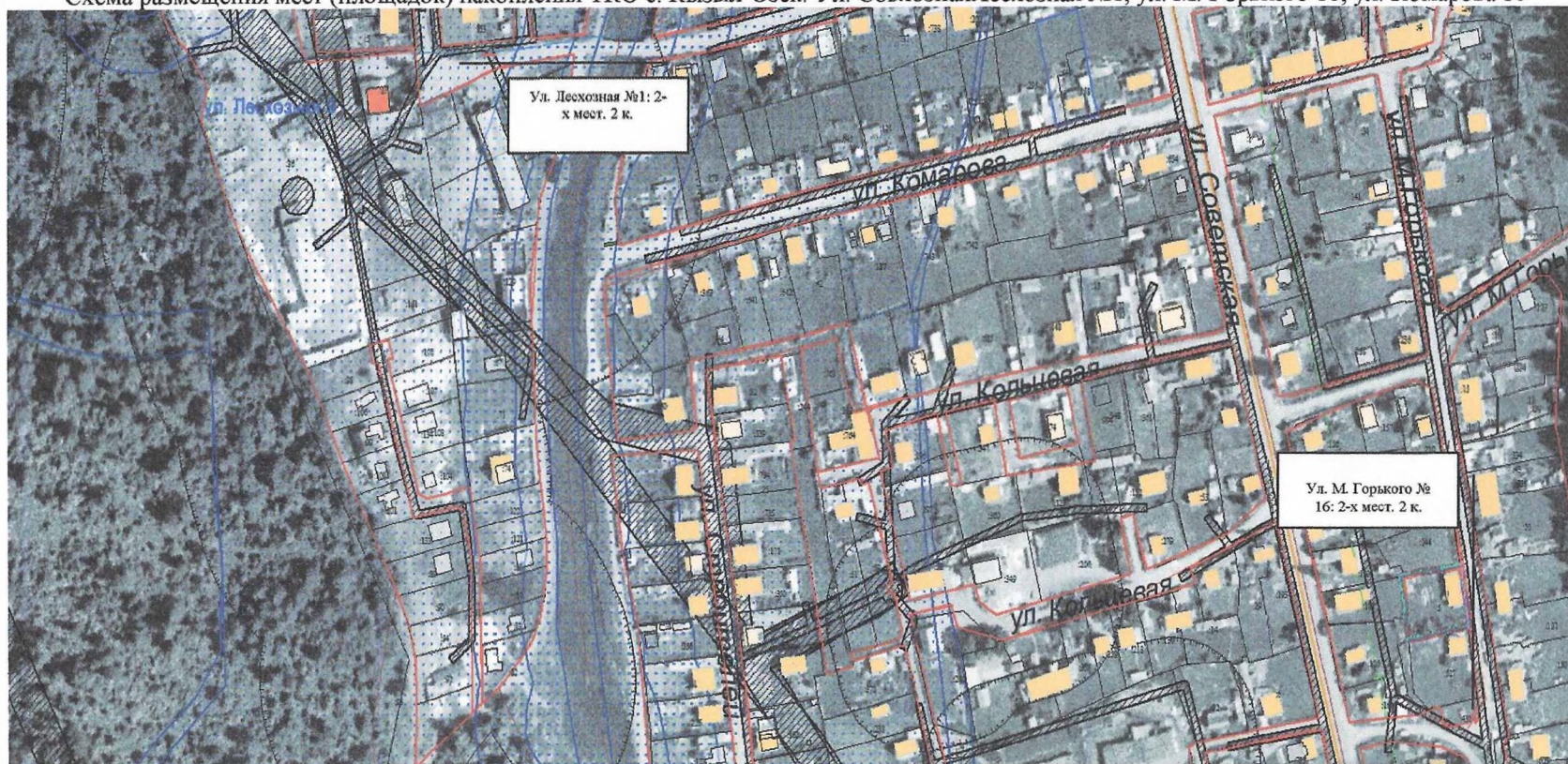
Схема размещения мест (площадок) накопления ТКО с. Кызыл-Озек: ул. Совхозная № 11А, № 21; ул. Новоселов № 2; пер. Луговой 13, пер. Мирный 5.



ПРИЛОЖЕНИЕ № 4
к Реестру размещения мест (площадок)
накопления твердых коммунальных отходов на территории
муниципального образования «Кызыл-Озекское сельское поселение»
муниципального образования «Майминский район»

от «__» ____ 2022 года № ____

Схема размещения мест (площадок) накопления ТКО с. Кызыл-Озек: Ул. Совхозная, Лесхозная №1, ул. М. Горького 16; ул. Комарова 16



ПРИЛОЖЕНИЕ № 5
к Реестру размещения мест (площадок)
накопления твердых коммунальных отходов на территории
муниципального образования «Кызыл-Озекское сельское поселение»
муниципального образования «Майминский район»
от «__» ____ 2022 года № ____

Схема размещения мест (площадок) накопления ТКО с. Кызыл-Озек: ул. Ипподромная 6 А



ПРИЛОЖЕНИЕ № 6
к Реестру размещения мест (площадок)
накопления твердых коммунальных отходов на территории
муниципального образования «Кызыл-Озекское сельское поселение»
муниципального образования «Майминский район»
от «__» ____ 2022 года № ____

Схема размещения мест (площадок) накопления ТКО с. Кызыл-Озек: Хмелевки



ПРИЛОЖЕНИЕ № 6
к Реестру размещения мест (площадок)
накопления твердых коммунальных отходов на территории
муниципального образования «Кызыл-Озекское сельское поселение»
муниципального образования «Майминский район»

от «__» _____ 2022 года № ____

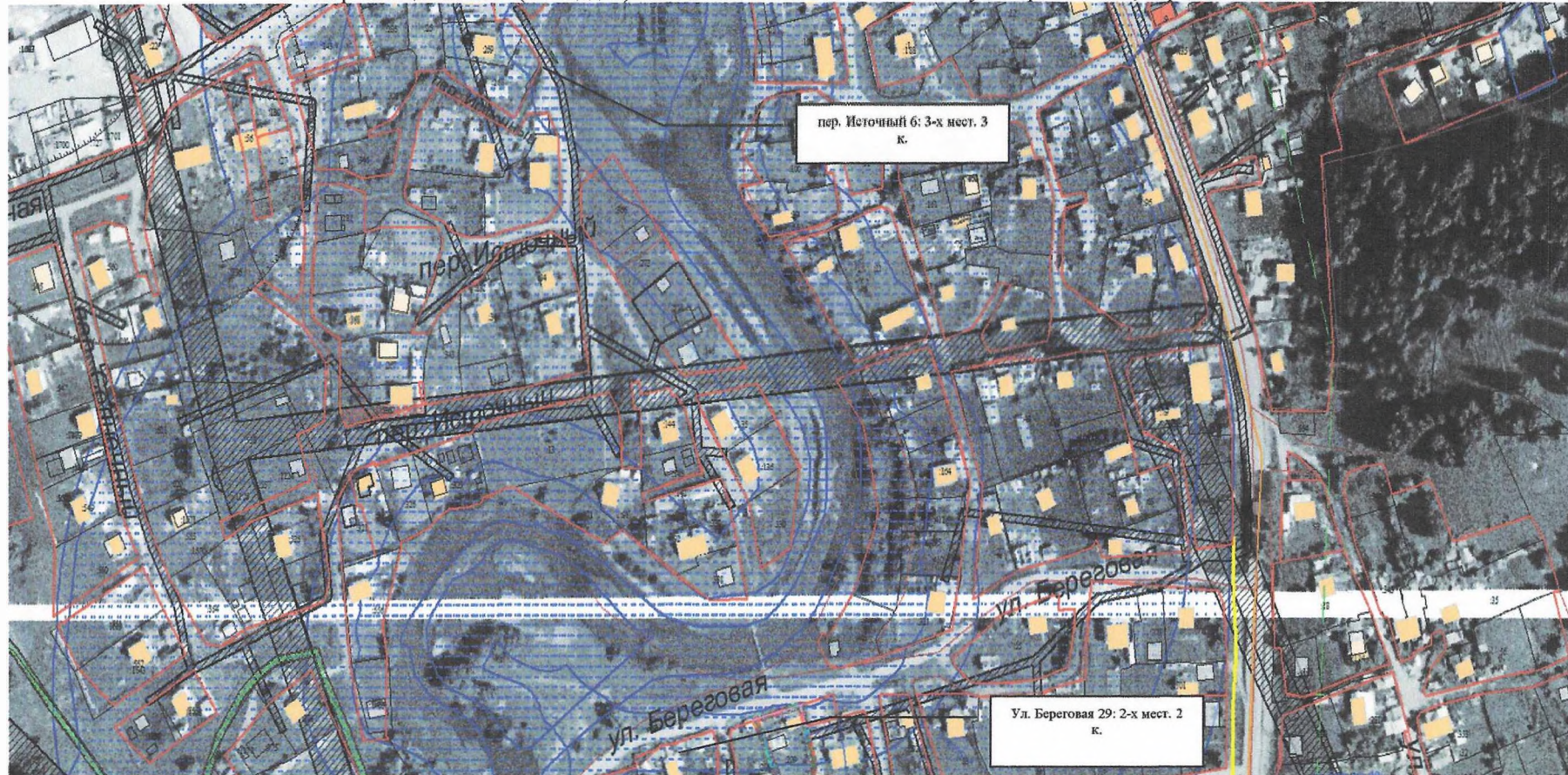
Схема размещения мест (площадок) накопления ТКО с. Кызыл-Озек: Хмелевики



ПРИЛОЖЕНИЕ № 8
к Реестру размещения мест (площадок)
накопления твердых коммунальных отходов на территории
муниципального образования «Кызыл-Озекское сельское поселение»
муниципального образования «Майминский район»

от «___» _____ 2022 года № ___

Схема размещения мест (площадок) накопления ТКО с Кызыл-Озек: ул. Береговая 29, пер. Источный 6



ПРИЛОЖЕНИЕ № 9
к Реестру размещения мест (площадок)
накопления твердых коммунальных отходов на территории
муниципального образования «Кызыл-Озекское сельское поселение»
муниципального образования «Майминский район»

от «__» _____ 2022 года № ____

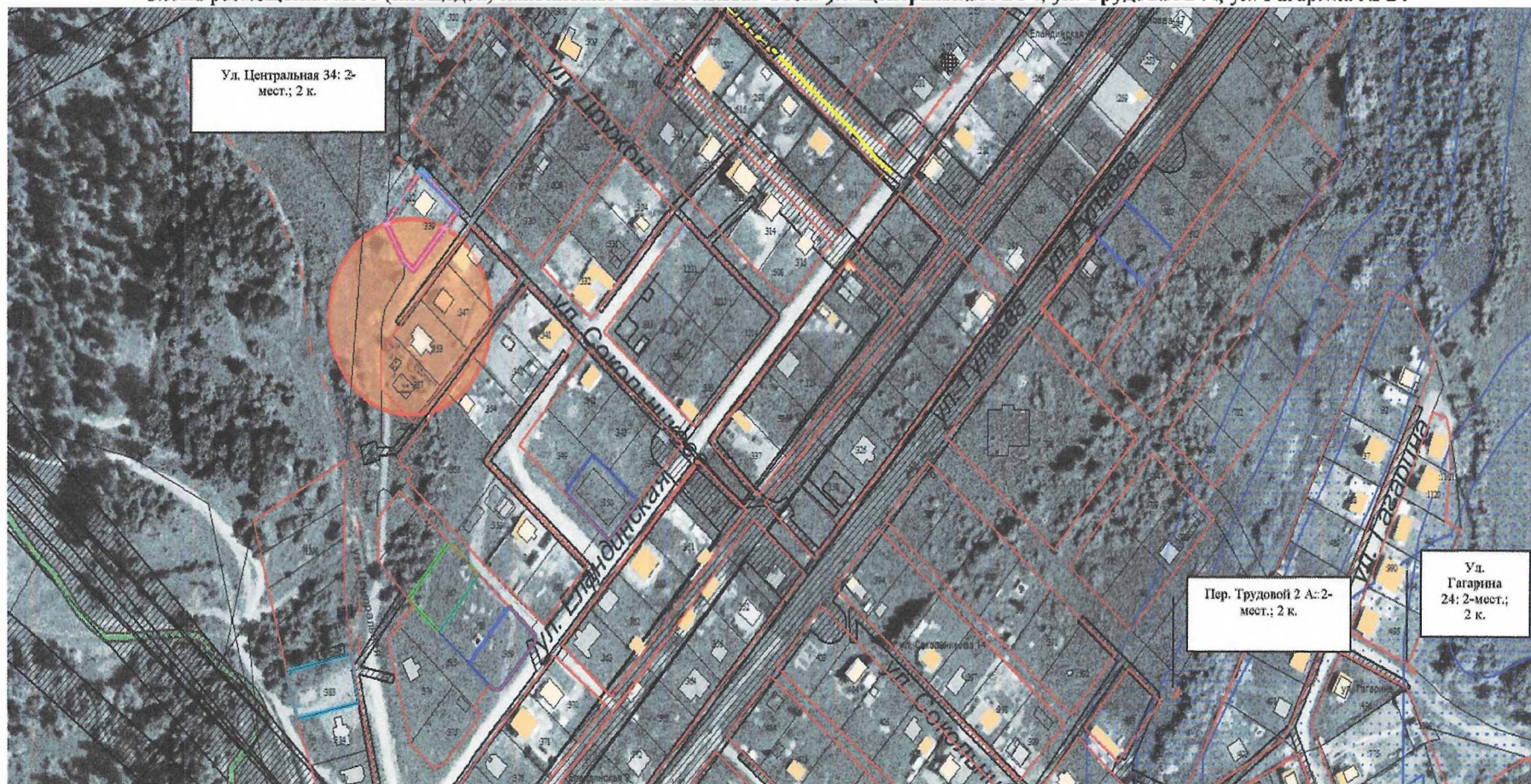
Схема размещения мест (площадок) накопления ТКО с. Кызыл-Озек: пер. Казачий №1, № 1 кв. 1; ул. Еландинская №1; ул. Заречная №9А; ул. Гуляева №1; ул. Центральная №1; ул. Титова №9



ПРИЛОЖЕНИЕ № 10
к Реестру размещения мест (площадок)
накопления твердых коммунальных отходов на территории
муниципального образования «Кызыл-Озекское сельское поселение»
муниципального образования «Майминский район»

от «__» ____ 2022 года № ____

Схема размещения мест (площадок) накопления ТКО с. Кызыл-Озек: ул. Центральная № 34, ул. Трудовая 2 А; ул. Гагарина № 24



ПРИЛОЖЕНИЕ № 11
к Реестру размещения мест (площадок)
накопления твердых коммунальных отходов на территории
муниципального образования «Кызыл-Озекское сельское поселение»
муниципального образования «Майминский район»

от «__» ____ 2022 года № ____

Схема размещения мест (площадок) накопления ТКО с. Алферово: ул. Луговая №13; ул. Центральная №11/2 № 14/2; ул. Заречная №21, 10; ул. Молодежная 22А



ПРИЛОЖЕНИЕ № 12
к Реестру размещения мест (площадок)
накопления твердых коммунальных отходов на территории
муниципального образования «Кызыл-Озекское сельское поселение»
муниципального образования «Майминский район»

от «__» ____ 2022 года № ____

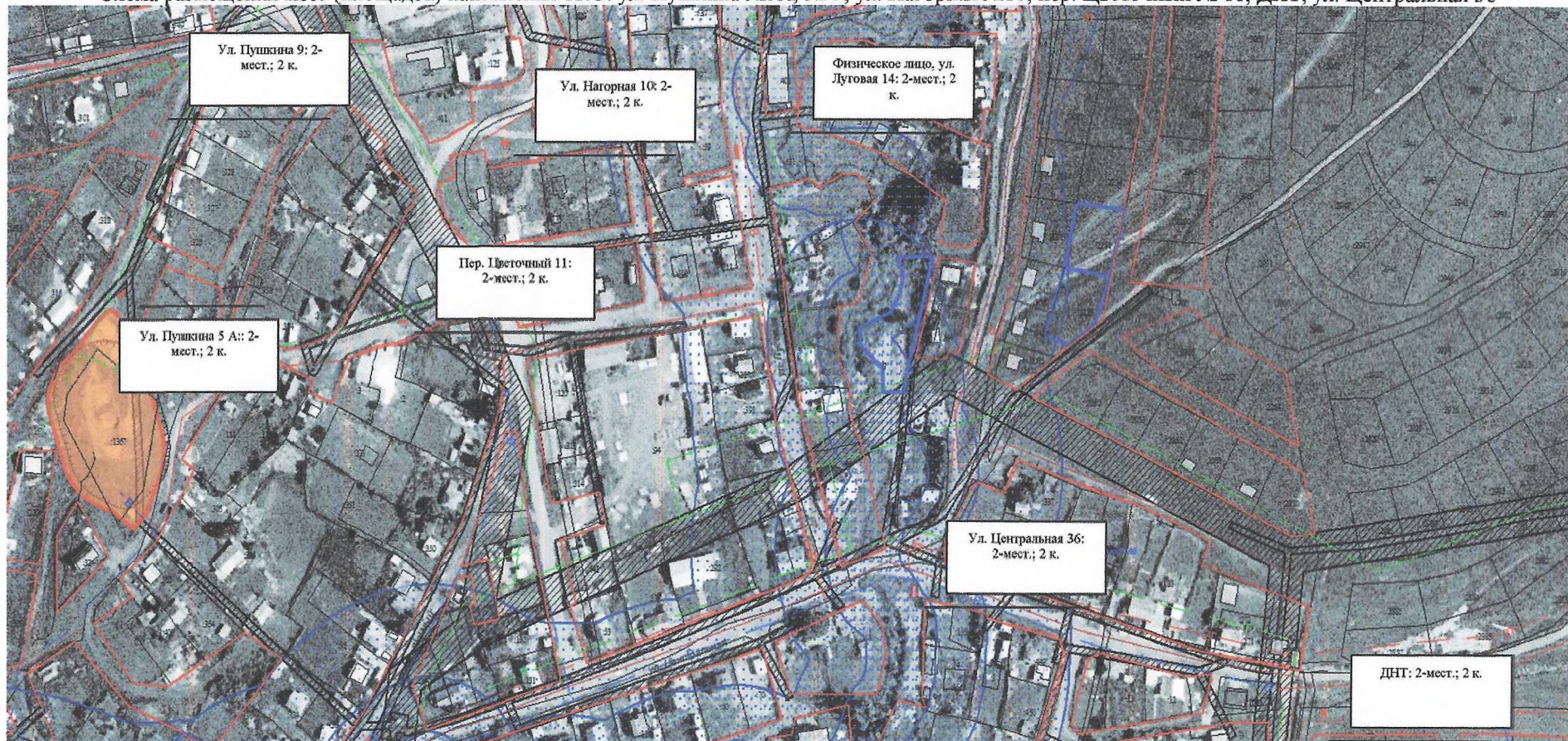
Схема размещения мест (площадок) накопления ТКО с. Алферово: ул. Молодежная №14, № 19, № 26 кв. 2, № 42; пер. Южный 15; пер. Береговой №1, № 9, кад. №95



ПРИЛОЖЕНИЕ № 13
к Реестру размещения мест (площадок)
накопления твердых коммунальных отходов на территории
муниципального образования «Кызыл-Озекское сельское поселение»
муниципального образования «Майминский район»

от «___» _____ 2022 года № _____

Схема размещения мест (площадок) накопления ТКО: ул. Пушкина №5А, № 9; ул. Нагорная №10; пер. Цветочный № 11; ДНТ; ул. Центральная 36



ПРИЛОЖЕНИЕ № 14
к Реестру размещения мест (площадок)
накопления твердых коммунальных отходов на территории
муниципального образования «Кызыл-Озекское сельское поселение»
муниципального образования «Майминский район»

от «__» _____ 2022 года № _____

Схема размещения мест (площадок) накопления ТКО: ул. Луговая № 21А, № 26, № 27, № 48, ул. Нагорная №20



ПРИЛОЖЕНИЕ № 15
к Реестру размещения мест (площадок)
накопления твердых коммунальных отходов на территории
муниципального образования «Кызыл-Озекское сельское поселение»
муниципального образования «Майминский район»

от «__» _____ 2022 года № ____

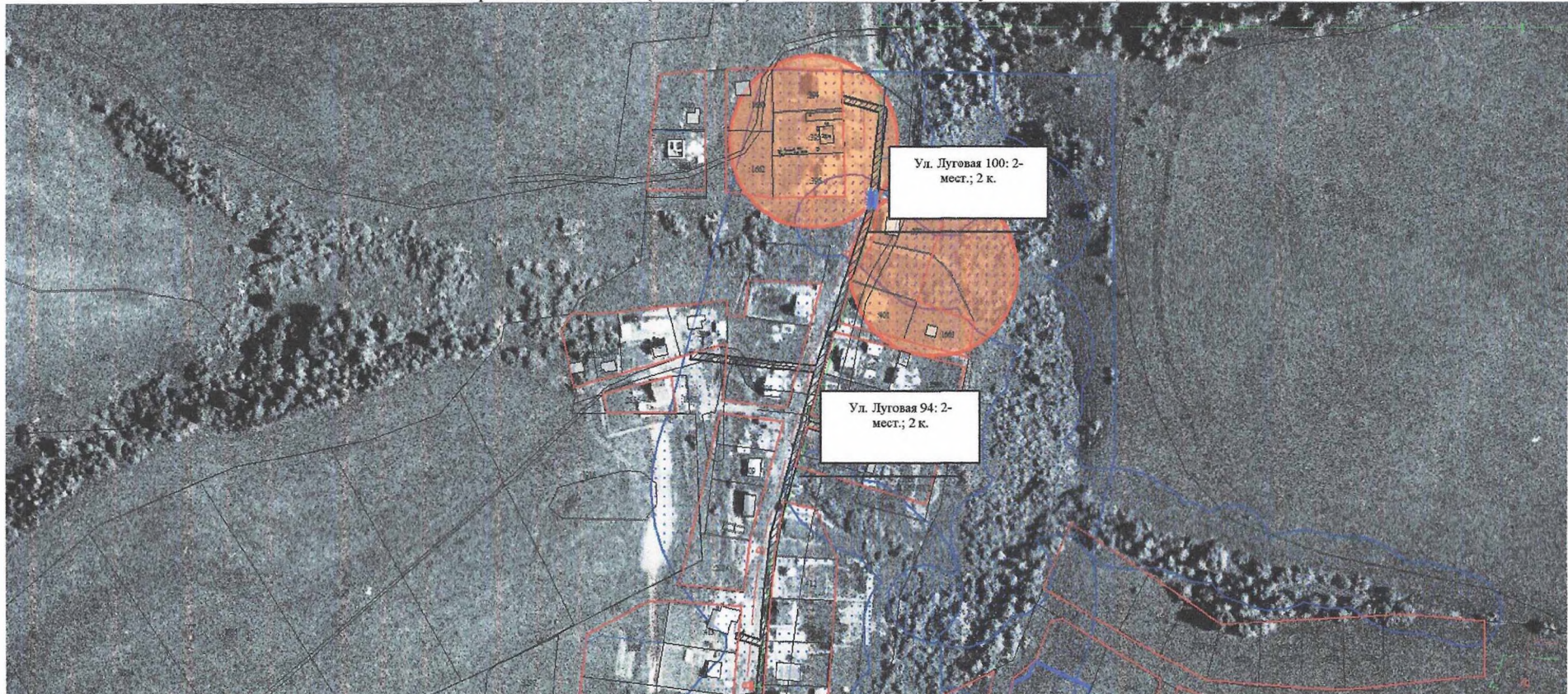
Схема размещения мест (площадок) накопления ТКО: ул. Луговая №№ 54, 60, 51, 55, 59



ПРИЛОЖЕНИЕ № 16
к Реестру размещения мест (площадок)
накопления твердых коммунальных отходов на территории
муниципального образования «Кызыл-Озекское сельское поселение»
муниципального образования «Майминский район»

от «__» _____ 2022 года № ____

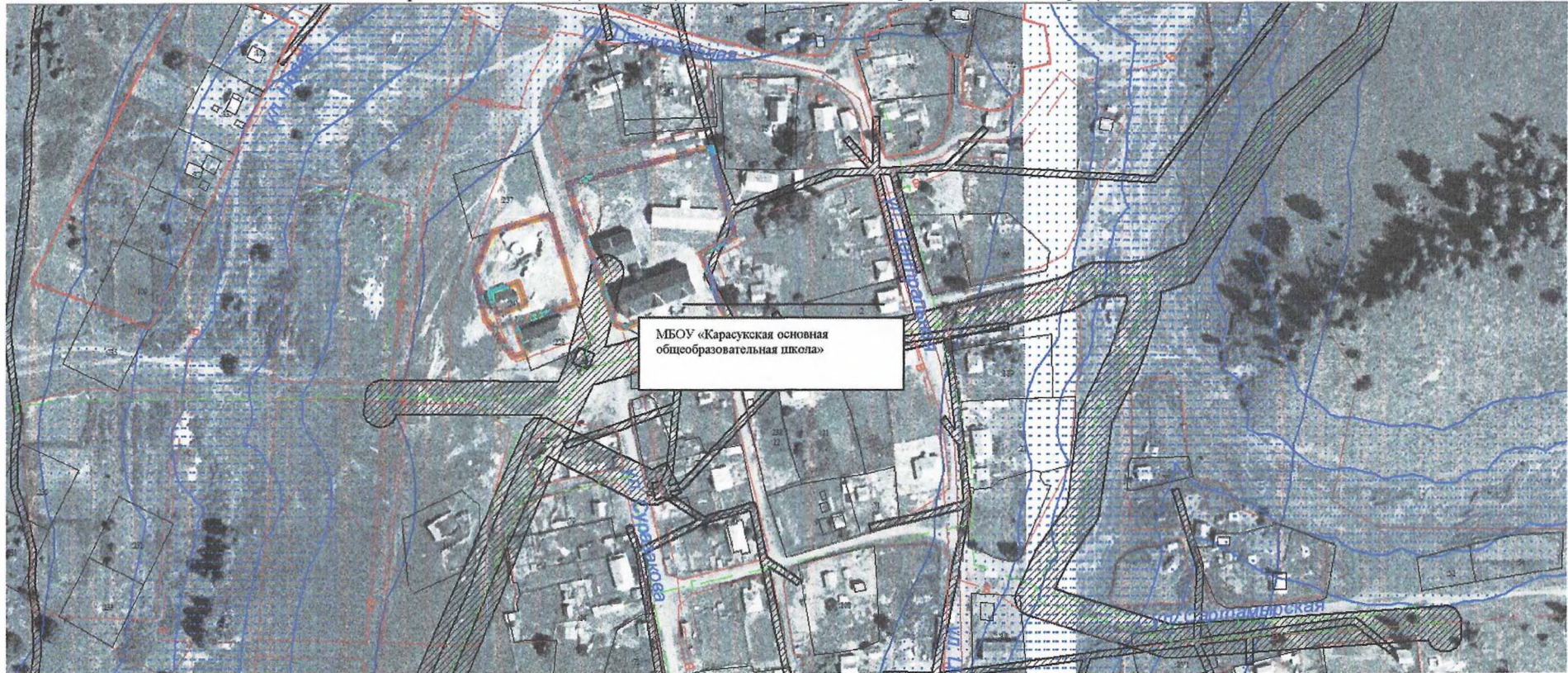
Схема размещения мест (площадок) накопления ТКО: ул. Луговая №№ 94, 100



ПРИЛОЖЕНИЕ № 17
к Реестру размещения мест (площадок)
накопления твердых коммунальных отходов на территории
муниципального образования «Кызыл-Озекское сельское поселение»
муниципального образования «Майминский район»

от «__» _____ 2022 года № ____

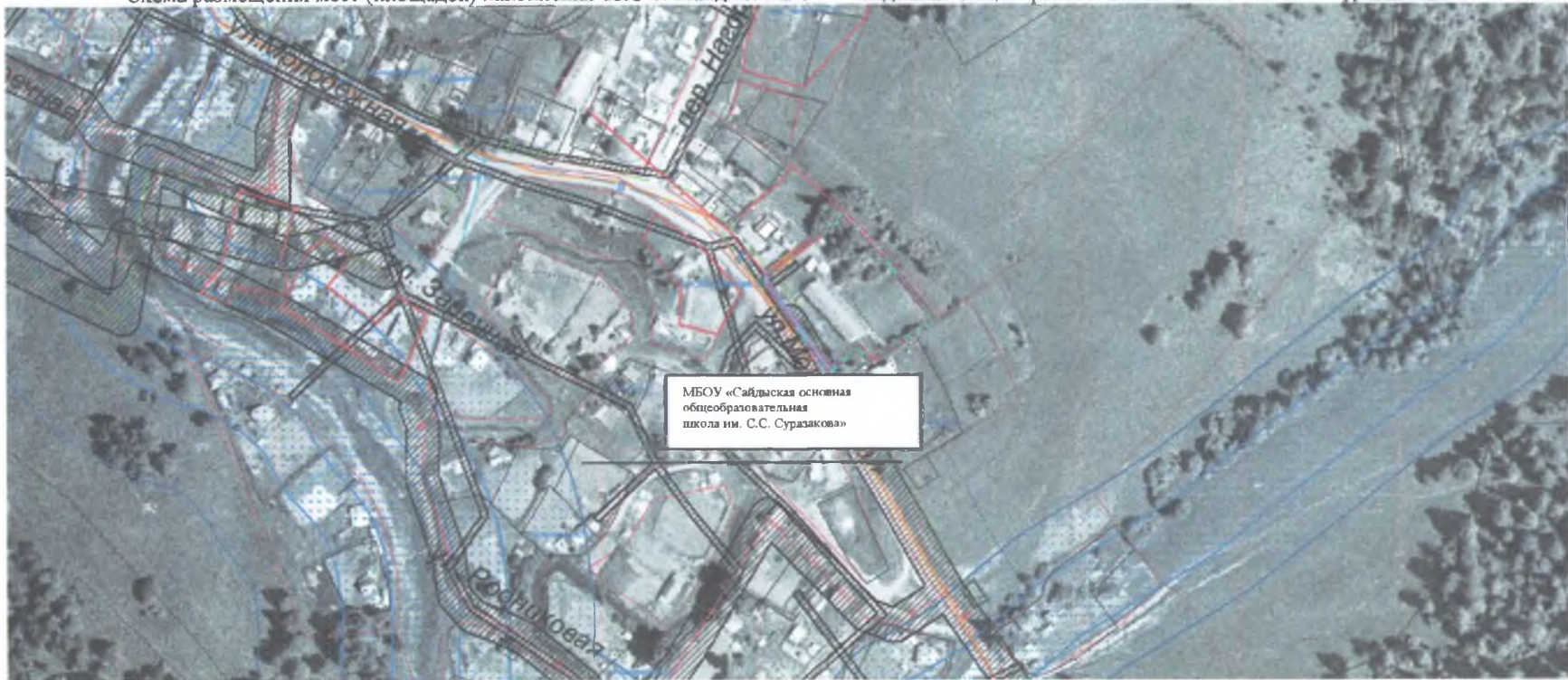
Схема размещения мест (площадок) накопления ТКО с. Карасук: МБОУ «Карасукская ООШ»



ПРИЛОЖЕНИЕ № 18
к Реестру размещения мест (площадок)
накопления твердых коммунальных отходов на территории
муниципального образования «Кызыл-Озекское сельское поселение»
муниципального образования «Майминский район»

от «__» _____ 2022 года № ____

Схема размещения мест (площадок) накопления ТКО с. Майдыс: МБОУ «Сайдыская общеобразовательная школа им. С.С. Суразакова»



».