

ПРИЛОЖЕНИЕ № 1

К схеме размещения рекламных конструкций на земельных участках независимо от форм собственности, а также на зданиях или ином недвижимом имуществе, находящихся в собственности субъектов Российской Федерации или муниципальной собственности на территории муниципального образования «Майминский район»

**АЛЬБОМ
СХЕМ РАЗМЕЩЕНИЯ РЕКЛАМНЫХ КОНСТРУКЦИЙ НА ЗЕМЕЛЬНЫХ
УЧАСТКАХ НЕЗАВИСИМО ОТ ФОРМ СОБСТВЕННОСТИ, А ТАКЖЕ НА ЗДАНИЯХ
ИЛИ ИНОМ НЕДВИЖИМОМ ИМУЩЕСТВЕ, НАХОДЯЩИХСЯ В
СОБСТВЕННОСТИ СУБЪЕКТОВ РОССИЙСКОЙ ФЕДЕРАЦИИ ИЛИ
МУНИЦИПАЛЬНОЙ СОБСТВЕННОСТИ НА ТЕРРИТОРИИ МУНИЦИПАЛЬНОГО
ОБРАЗОВАНИЯ «МАЙМИНСКИЙ РАЙОН»**

2024 г.

Перечень мест размещения рекламных конструкций (далее -РК)

№ п / п	№ рекламного места	Размеры РК	Адресный ориентир	Тип РК	Кад. № ЗУ	Форма собственности (выписки + согласования с собственниками прилагаются)	Технические возможности размещения РК с учетом имеющихся инженерных сетей	Распространение наружной рекламы на объектах культурного наследия, их территориях
1	1-Щ	Щит 6 х 3	Автомобильная дорога Федерального значения Р-256 «Чуйский тракт» км 447+350 (слева)	Отдельно стоящая двусторонняя рекламная конструкция	04:01:011304:2; 04:01:000000:18	В собственности ФКУ «Управление федеральных автомобильных дорог «АЛТАЙ» (согласован с ФКУ Упрдор «Алтай»)	инженерные сети отсутствуют	РК не расположена на исторических зданиях и памятниках культуры, а также на их территориях.
2	2-Щ	Щит 6 х 3	Автомобильная дорога Федерального значения Р-256 «Чуйский тракт» км 447+510 (слева)	Отдельно стоящая двусторонняя рекламная конструкция	04:01:011304:2; 04:01:000000:18	В собственности ФКУ «Управление федеральных автомобильных дорог «АЛТАЙ» (согласован с ФКУ Упрдор «Алтай»)	инженерные сети отсутствуют	РК не расположена на исторических зданиях и памятниках культуры, а также на их территориях.

3	3-Щ	Щит 6 х 3	Автомобильная дорога Федерального значения Р-256 «Чуйский тракт» км 459+761 (справа)	Отдельно стоящая двусторонняя рекламная конструкция	04:01:011702:2; 04:01:000000:18	В собственности ФКУ «Управление федеральных автомобильных дорог «АЛТАЙ» (согласован ФКУ Упрдор «Алтай», при условии заключения договора на установку РК сроком не более 1 года)	инженерные сети отсутствуют	РК не расположена на исторических зданиях и памятниках культуры, а также на их территориях.
4	4-Щ	Щит 6 х 3	Автомобильная дорога Федерального значения Р-256 «Чуйский тракт» км 461+440 (справа)	Отдельно стоящая двусторонняя рекламная конструкция	04:01:011701:1911	В собственности Администрации МО «Соузгинское сельское поселение» (ФКУ Упрдор «Алтай» согласовали при условии заключения договора на установку РК сроком не более 1 года)	инженерные сети отсутствуют	РК не расположена на исторических зданиях и памятниках культуры, а также на их территориях.

5	5-Щ	Щит 6 х 3	Автомобильная дорога Федерального значения Р-256 «Чуйский тракт» км 461+440 (слева)	Отдельно стоящая двусторонняя рекламная конструкция	04:01:011703:529	В собственности Администрации МО «Союзгинское сельское поселение» (ФКУ Упрдор «Алтай» согласовали при условии заключения договора на установку РК сроком не более 1 года)	инженерные сети отсутствуют	РК не расположена на исторических зданиях и памятниках культуры, а также на их территориях.
6	6-Щ	Щит 6 х 3	Автомобильная дорога Федерального значения Р-256 «Чуйский тракт» км 429+300 (слева)	Отдельно стоящая двусторонняя рекламная конструкция	04:01:000000:366	В собственности ФКУ «Управление федеральных автомобильных дорог «АЛТАЙ» (согласован с ФКУ Упрдор «Алтай»)	инженерные сети отсутствуют	РК не расположена на исторических зданиях и памятниках культуры, а также на их территориях.
7	7-Щ	Щит 6 х 3	Автомобильная дорога Федерального значения	Отдельно стоящая двусторонняя рекламная конструкция	04:01:011703:529	В собственности Администрации МО «Союзгинское сельское поселение»	инженерные сети отсутствуют	РК не расположена на исторических зданиях и памятниках культуры, а также

			Р-256 «Чуйский тракт» км 461+540 (слева)	ая констру кция		(ФКУ Упрдор «Алтай» согласовали при условии заключения договора на установку РК сроком не более 1 года)		на их территориях.
8	8-С	Щит 6 х 3	Автомобиль ная дорога Федеральн ого значения Р-256 «Чуйский тракт» км 463+030 (слева)	Отдельно стоящая двустор онная рекламн ая констру кция	не разграниченный земельный участок, находящийся в собственности Администрации МО «Майминский район»	Администрация МО «Майминский район» (ФКУ Упрдор «Алтай» согласовали при условии заключения договора на установку РК сроком не более 1 года)	инженерные сети отсутствуют	РК не расположена на исторических зданиях и памятниках культуры, а также на их территориях.
9	8/1-С	Рекламная конструкция 6 х 3	Республика Алтай, Майминск ий район, с. Майма, ул. Ленина, район	Отдельно стоящая односто ронная рекламн ая констру кция	04:01:010206:232	Администрация МО «Майминское сельское поселение»	инженерные сети отсутствуют	РК не расположена на исторических зданиях и памятниках культуры, а также на их территориях.

			дома № 12					
10	8/2-С	Рекламная конструкция 6 х 3	Республика Алтай, Майминский район, с. Майма, ул. Ленина, район дома № 12	Отдельно стоящая односторонняя рекламная конструкция	04:01:010206:232	Администрация МО «Майминское сельское поселение»	инженерные сети отсутствуют	РК не расположена на исторических зданиях и памятниках культуры, а также на их территориях.
11	8/3-С	Рекламная конструкция 6 х 3	Республика Алтай, Майминский район, с. Майма, ул. Ленина, район дома № 12	Отдельно стоящая односторонняя рекламная конструкция	04:01:010206:232	Администрация МО «Майминское сельское поселение»	инженерные сети отсутствуют	РК не расположена на исторических зданиях и памятниках культуры, а также на их территориях.
12	8/4-С	Рекламная конструкция 6 х 3	Республика Алтай, Майминский район, с. Майма, ул.	Отдельно стоящая односторонняя рекламная конструкция	04:01:010206:232	Администрация МО «Майминское сельское поселение»	инженерные сети отсутствуют	РК не расположена на исторических зданиях и памятниках культуры, а также на их территориях.

			Ленина, район дома № 12	констру кция				
13	8/5-С	Рекламная конструкция 6 x 3	Республика Алтай, Майминск ий район, с. Майма, ул. Ленина, район дома № 12	Отдельно стоящая односто ронняя рекламн ая констру кция	04:01:010206:232	Администрация МО «Майминское сельское поселение»	инженерные сети отсутствуют	РК не расположена на исторических зданиях и памятниках культуры, а также на их территориях.
14	9-С	Медиаэкран 2,88 x 5,76	Республика Алтай, Майминск ий район, с. Майма, ул. Ленина, 10	Медиаэкр ан на фасаде здания Админи страции МО «Майми нское сп»	04:01:010206:124	Администрация МО «Майминское сельское поселение»	существуют инженерные сети (электроснаб жение)	РК не расположена на исторических зданиях и памятниках культуры, а также на их территориях.
15	10-Щ	Рекламная конструкция 6 x 3	Автомобиль ная дорога Федеральн ого значения	Отдельно стоящая двустор онняя рекламн	04:01:000000:366	В собственности ФКУ «Управление федеральных автомобильных дорог «АЛТАЙ»	инженерные сети отсутствуют	РК не расположена на исторических зданиях и памятниках культуры, а также

			Р-256 «Чуйский тракт» км 433+620 (слева)	ая констру кция		(согласован с ФКУ Упрдор «Алтай»)		на их территориях.
16	11-Щ	Рекламная конструкция 6 х 3	Автомобиль ная дорога Федеральн ого значения Р-256 «Чуйский тракт» км 433+840 (слева)	Отдельно стоящая двустор онная рекламн ая констру кция	04:01:000000:366	В собственности ФКУ «Управление федеральных автомобильных дорог «АЛТАЙ» (согласован с ФКУ Упрдор «Алтай»)	инженерные сети отсутствуют	РК не расположена на исторических зданиях и памятниках культуры, а также на их территориях.
17	12-Щ	Рекламная конструкция 6 х 3	Автомобиль ная дорога Федеральн ого значения Р-256 «Чуйский тракт» км 433+894 (справа)	Отдельно стоящая двустор онная рекламн ая констру кция	04:01:000000:366	В собственности ФКУ «Управление федеральных автомобильных дорог «АЛТАЙ» (согласован с ФКУ Упрдор «Алтай»)	инженерные сети отсутствуют	РК не расположена на исторических зданиях и памятниках культуры, а также на их территориях.

18	13-Щ	Рекламная конструкция 6 х 3	Автомобильная дорога Федерального значения Р-256 «Чуйский тракт» км 449+900 (справа)	Отдельно стоящая двусторонняя рекламная конструкция	04:01:000000:366	В собственности ФКУ «Управление федеральных автомобильных дорог «АЛТАЙ» (согласован с ФКУ Упрдор «Алтай»)	инженерные сети отсутствуют	РК не расположена на исторических зданиях и памятниках культуры, а также на их территориях.
19	14-Щ	Рекламная конструкция 6 х 3	Автомобильная дорога Федерального значения Р-256 «Чуйский тракт» км 459+661 (справа)	Отдельно стоящая двусторонняя рекламная конструкция	04:01:011304:2; 04:01:000000:18	В собственности ФКУ «Управление федеральных автомобильных дорог «АЛТАЙ» (ФКУ Упрдор «Алтай» согласовали при условии заключения договора на установку РК сроком не более 1 года)	инженерные сети отсутствуют	РК не расположена на исторических зданиях и памятниках культуры, а также на их территориях.
20	15-Щ	Рекламная конструкция 6 х 3	Автомобильная дорога Федерального значения	Отдельно стоящая двусторонняя рекламная конструкция	04:01:011705:5; 04:01:000000:18	В собственности ФКУ «Управление федеральных автомобильных дорог «АЛТАЙ»	инженерные сети отсутствуют	РК не расположена на исторических зданиях и памятниках культуры, а также

			Р-256 «Чуйский тракт» км 462+904 (слева)	ая констру кция		(ФКУ Упрдор «Алтай» согласовали при условии заключения договора на установку РК сроком не более 1 года)		на их территориях.
21	16-Щ	Рекламная конструкция 6 x 3	Автомобиль ная дорога Федеральн ого значения Р-256 «Чуйский тракт» км 483+110 (слева)	Отдельно стоящая двустор онная рекламн ая констру кция	04:01:020218:2; 04:01:000000:18	В собственности ФКУ «Управление федеральных автомобильных дорог «АЛТАЙ» (согласован с ФКУ Упрдор «Алтай»)	инженерные сети отсутствуют	РК не расположена на исторических зданиях и памятниках культуры, а также на их территориях.
22	17-Щ	Рекламная конструкция 6 x 3	Автомобиль ная дорога Федеральн ого значения Р-256 «Чуйский тракт» км 483+210 (слева)	Отдельно стоящая двустор онная рекламн ая констру кция	04:01:020218:2; 04:01:000000:18	В собственности ФКУ «Управление федеральных автомобильных дорог «АЛТАЙ» (согласован с ФКУ Упрдор «Алтай»)	инженерные сети отсутствуют	РК не расположена на исторических зданиях и памятниках культуры, а также на их территориях.

23	18-Щ	Рекламная конструкция 6 x 3	Автомобильная дорога Федерального значения Р-256 «Чуйский тракт» км 483+310 (слева)	Отдельно стоящая двусторонняя рекламная конструкция	04:01:020218:2; 04:01:000000:18	В собственности ФКУ «Управление федеральных автомобильных дорог «АЛТАЙ» (согласован с ФКУ Упрдор «Алтай»)	инженерные сети отсутствуют	РК не расположена на исторических зданиях и памятниках культуры, а также на их территориях.
24	19-Щ	Рекламная конструкция 6 x 3	Автомобильная дорога Федерального значения Р-256 «Чуйский тракт» км 483+410 (слева)	Отдельно стоящая двусторонняя рекламная конструкция	04:01:020218:2; 04:01:000000:18	В собственности ФКУ «Управление федеральных автомобильных дорог «АЛТАЙ» (согласован с ФКУ Упрдор «Алтай»)	инженерные сети отсутствуют	РК не расположена на исторических зданиях и памятниках культуры, а также на их территориях.
25	20-Щ	Рекламная конструкция 6 x 3	Автомобильная дорога Федерального значения Р-256 «Чуйский тракт» км 483+110	Отдельно стоящая двусторонняя рекламная конструкция	04:01:020218:2; 04:01:000000:18	В собственности ФКУ «Управление федеральных автомобильных дорог «АЛТАЙ» (согласован с ФКУ Упрдор «Алтай»)	инженерные сети отсутствуют	РК не расположена на исторических зданиях и памятниках культуры, а также на их территориях.

			(справа)					
26	21-Щ	Рекламная конструкция 6 x 3	Автомобильная дорога Федерального значения Р-256 «Чуйский тракт» км 483+210 (справа)	Отдельно стоящая двусторонняя рекламная конструкция	04:01:020218:2; 04:01:000000:18	В собственности ФКУ «Управление федеральных автомобильных дорог «АЛТАЙ» (согласован с ФКУ Упрдор «Алтай»)	инженерные сети отсутствуют	РК не расположена на исторических зданиях и памятниках культуры, а также на их территориях.
27	22-Щ	Рекламная конструкция 6 x 3	Автомобильная дорога Федерального значения Р-256 «Чуйский тракт» км 436+150 (справа)	Отдельно стоящая двусторонняя рекламная конструкция	04:01:010701:143	В собственности МО «Майминский район»	инженерные сети отсутствуют	РК не расположена на исторических зданиях и памятниках культуры, а также на их территориях.
28	23-Щ	Рекламная конструкция 6 x 3	Автомобильная дорога Федерального значения Р-256 «Чуйский	Отдельно стоящая двусторонняя рекламная конструкция	04:01:010701:143	В собственности МО «Майминский район»	инженерные сети отсутствуют	РК не расположена на исторических зданиях и памятниках культуры, а также на их территориях.

			тракт» км 436+250 (справа)	кция				
--	--	--	----------------------------------	------	--	--	--	--

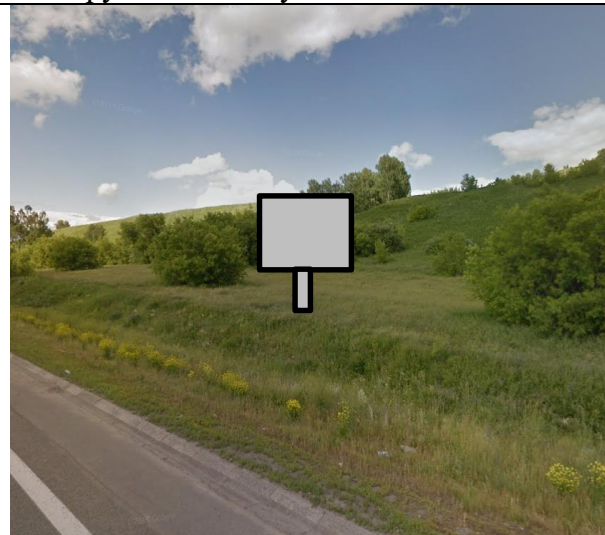
Место размещения рекламной конструкции: № 1-Щ

Тип: Щит 6 м. х 3 м.

**Адресный ориентир: Автомобильная дорога Федерального значения Р-256
«Чуйский тракт» км 447+350 (слева)**

Площадь рекламно-информационного поля: 36 кв.м. (2 стороны)

Фотоматериалы с привязкой к предполагаемому месту ее установки в произвольном масштабе (дизайн-макет), выполненные с обзором местности за 50-80 метров до предполагаемого места установки и эксплуатации рекламной конструкции по ходу движения



Фотоматериалы с привязкой к предполагаемому месту ее установки в произвольном масштабе (дизайн-макет), выполненные с обзором местности за 50-80 метров до предполагаемого места установки и эксплуатации рекламной конструкции против хода движения



Карта схема размещения рекламной конструкции

Фрагмент ортофотоплана места размещения рекламной конструкции



Условные обозначения:

место размещения рекламной конструкции

Место размещения рекламной конструкции: № 2-Щ

Тип: Щит 6 м. х 3 м.

**Адресный ориентир: Автомобильная дорога Федерального значения Р-256
«Чуйский тракт» км 447+510 (слева)**

Площадь рекламно-информационного поля: 36 кв.м. (2 стороны)

Фотоматериалы с привязкой к предполагаемому месту ее установки в произвольном масштабе (дизайн-макет), выполненные с обзором местности за 50-80 метров до предполагаемого места установки и эксплуатации рекламной конструкции по ходу движения

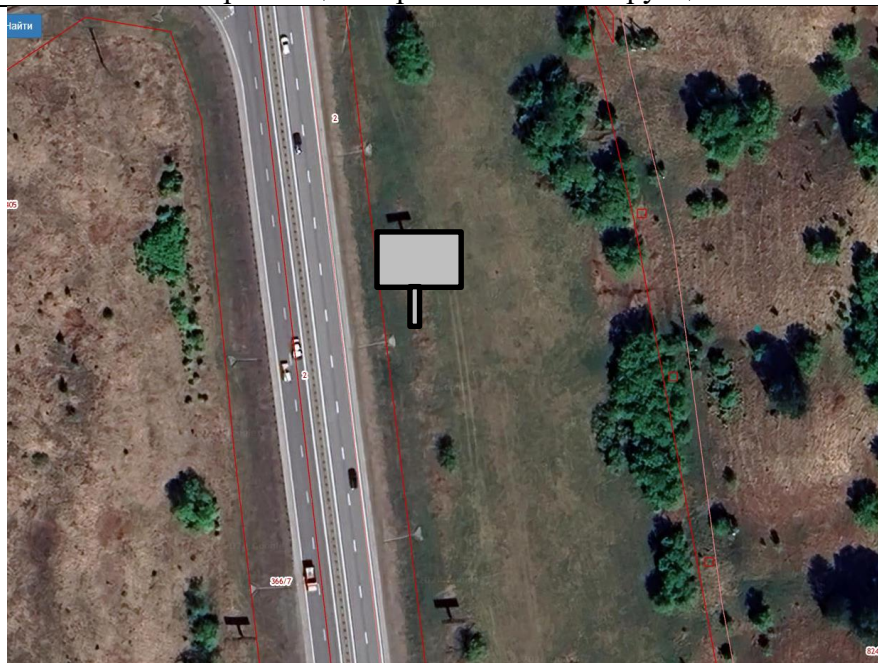


Фотоматериалы с привязкой к предполагаемому месту ее установки в произвольном масштабе (дизайн-макет), выполненные с обзором местности за 50-80 метров до предполагаемого места установки и эксплуатации рекламной конструкции против хода движения



Карта схема размещения рекламной конструкции

Фрагмент ортофотоплана места размещения рекламной конструкции



Условные обозначения:

место размещения рекламной конструкции

Место размещения рекламной конструкции: № 3-Щ

Тип: Щит 6 м. х 3 м.

Адресный ориентир: Автомобильная дорога Федерального значения Р-256
«Чуйский тракт» км 459+761 (справа)

Площадь рекламно-информационного поля: 36 кв.м. (2 стороны)

Фотоматериалы с привязкой к предполагаемому месту ее установки в произвольном масштабе (дизайн-макет), выполненные с обзором местности за 50-80 метров до предполагаемого места установки и эксплуатации рекламной конструкции по ходу движения



Фотоматериалы с привязкой к предполагаемому месту ее установки в произвольном масштабе (дизайн-макет), выполненные с обзором местности за 50-80 метров до предполагаемого места установки и эксплуатации рекламной конструкции против хода движения



Карта схема размещения рекламной конструкции

Фрагмент ортофотоплана места размещения рекламной конструкции



Условные обозначения:

место размещения рекламной конструкции

Место размещения рекламной конструкции: № 4-Щ

Тип: Щит 6 м. х 3 м.

Адресный ориентир: Автомобильная дорога Федерального значения Р-256
«Чуйский тракт» км 461+440 (справа)

Площадь рекламно-информационного поля: 36 кв.м. (2 стороны)

Фотоматериалы с привязкой к предполагаемому месту ее установки в произвольном масштабе (дизайн-макет), выполненные с обзором местности за 50-80 метров до предполагаемого места установки и эксплуатации рекламной конструкции по ходу движения



Фотоматериалы с привязкой к предполагаемому месту ее установки в произвольном масштабе (дизайн-макет), выполненные с обзором местности за 50-80 метров до предполагаемого места установки и эксплуатации рекламной конструкции против хода движения



Карта схема размещения рекламной конструкции

Фрагмент ортофотоплана места размещения рекламной конструкции



Условные обозначения:

место размещения рекламной конструкции

Место размещения рекламной конструкции: № 5-Щ

Тип: Щит 6 м. х 3 м.

**Адресный ориентир: Автомобильная дорога Федерального значения Р-256
«Чуйский тракт» км 461+440 (слева)**

Площадь рекламно-информационного поля: 36 кв.м. (2 стороны)

Фотоматериалы с привязкой к предполагаемому месту ее установки в произвольном масштабе (дизайн-макет), выполненные с обзором местности за 50-80 метров до предполагаемого места установки и эксплуатации рекламной конструкции по ходу движения



Фотоматериалы с привязкой к предполагаемому месту ее установки в произвольном масштабе (дизайн-макет), выполненные с обзором местности за 50-80 метров до предполагаемого места установки и эксплуатации рекламной конструкции против хода движения



Карта схема размещения рекламной конструкции

Фрагмент ортофотоплана места размещения рекламной конструкции



Условные обозначения:

место размещения рекламной конструкции

Место размещения рекламной конструкции: № 6-Щ

Тип: Щит 6 м. х 3 м.

Адресный ориентир: Автомобильная дорога Федерального значения Р-256 «Чуйский тракт» км 429+300 (слева)

Площадь рекламно-информационного поля: 36 кв.м. (2 стороны)

<p>Фотоматериалы с привязкой к предполагаемому месту ее установки в произвольном масштабе (дизайн-макет), выполненные с обзором местности за 50-80 метров до предполагаемого места установки и эксплуатации рекламной конструкции по ходу движения</p>	<p>Фотоматериалы с привязкой к предполагаемому месту ее установки в произвольном масштабе (дизайн-макет), выполненные с обзором местности за 50-80 метров до предполагаемого места установки и эксплуатации рекламной конструкции против хода движения</p>
	

Карта схема размещения рекламной конструкции
Фрагмент ортофотоплана места размещения рекламной конструкции



Условные обозначения:
место размещения рекламной конструкции

Место размещения рекламной конструкции: № 7-Щ

Тип: Щит 6 м. х 3 м.

Адресный ориентир: Автомобильная дорога Федерального значения Р-256
«Чуйский тракт» км 461+540 (слева)

Площадь рекламно-информационного поля: 36 кв.м. (2 стороны)

Фотоматериалы с привязкой к предполагаемому месту ее установки в произвольном масштабе (дизайн-макет), выполненные с обзором местности за 50-80 метров до предполагаемого места установки и эксплуатации рекламной конструкции по ходу движения



Фотоматериалы с привязкой к предполагаемому месту ее установки в произвольном масштабе (дизайн-макет), выполненные с обзором местности за 50-80 метров до предполагаемого места установки и эксплуатации рекламной конструкции против хода движения



Карта схема размещения рекламной конструкции

Фрагмент ортофотоплана места размещения рекламной конструкции



Условные обозначения:

место размещения рекламной конструкции

Место размещения рекламной конструкции: № 8-С

Тип: Щит 6 м. х 3 м.

Адресный ориентир: Автомобильная дорога Федерального значения Р-256 «Чуйский тракт» км 463+030 (слева)

Площадь рекламно-информационного поля социальной рекламы: 36 кв.м. (2 стороны)

Фотоматериалы с привязкой к предполагаемому месту ее установки в произвольном масштабе (дизайн-макет), выполненные с обзором местности за 50-80 метров до предполагаемого места установки и эксплуатации рекламной конструкции по ходу движения

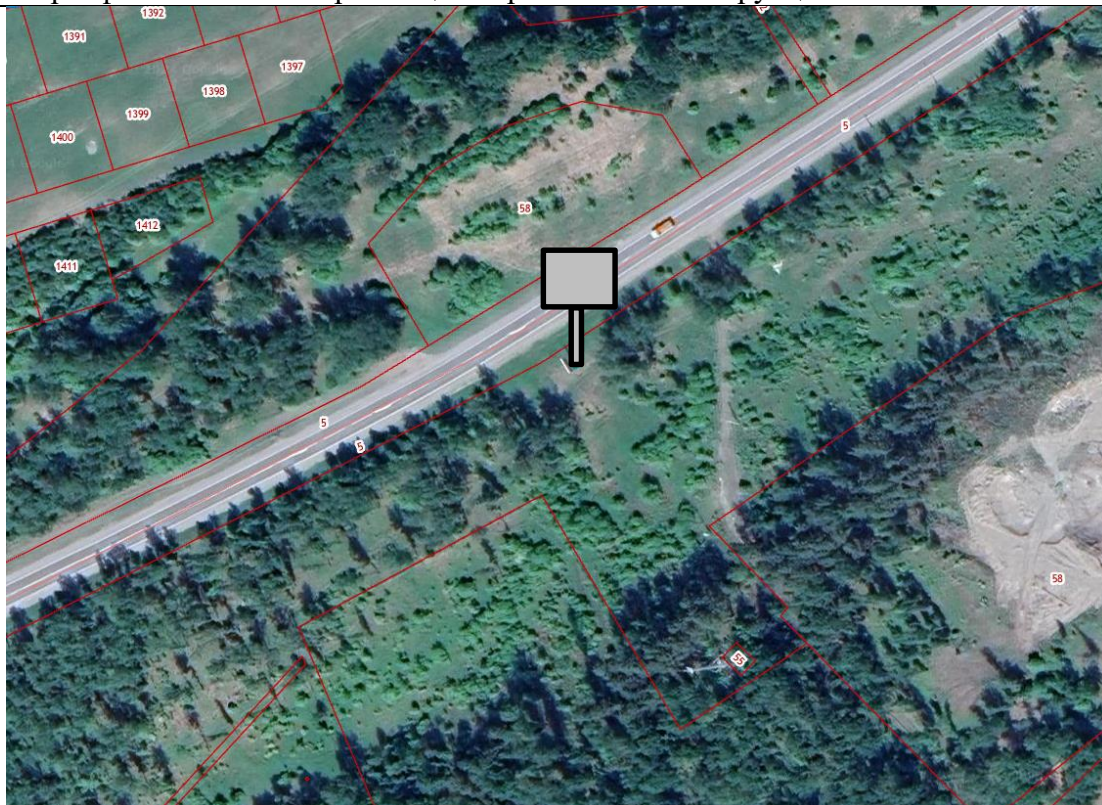


Фотоматериалы с привязкой к предполагаемому месту ее установки в произвольном масштабе (дизайн-макет), выполненные с обзором местности за 50-80 метров до предполагаемого места установки и эксплуатации рекламной конструкции против хода движения



Карта схема размещения рекламной конструкции

Фрагмент ортофотоплана места размещения рекламной конструкции



Условные обозначения:

место размещения рекламной конструкции

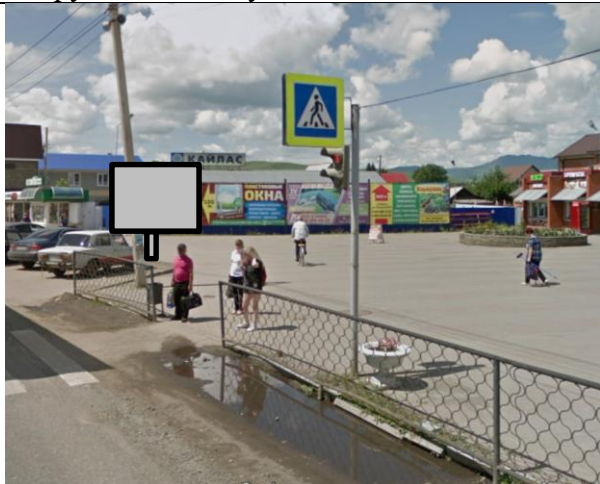
Место размещения рекламной конструкции: № 8/1-С

Тип: Щит 6 м. х 3 м.

Адресный ориентир: Республика Алтай, Майминский район,
с. Майма, ул. Ленина, район дома № 12

Площадь рекламно-информационного поля социальной рекламы: 18 кв.м.
(одна сторона)

Фотоматериалы с привязкой к предполагаемому месту ее установки в произвольном масштабе (дизайн-макет), выполненные с обзором местности за 50-80 метров до предполагаемого места установки и эксплуатации рекламной конструкции по ходу движения



Фотоматериалы с привязкой к предполагаемому месту ее установки в произвольном масштабе (дизайн-макет), выполненные с обзором местности за 50-80 метров до предполагаемого места установки и эксплуатации рекламной конструкции против хода движения

Изображение отсутствует, рекламная конструкция имеет односторонний формат

Карта схема размещения рекламной конструкции

Фрагмент ортофотоплана места размещения рекламной конструкции



Условные обозначения:

место размещения рекламной конструкции

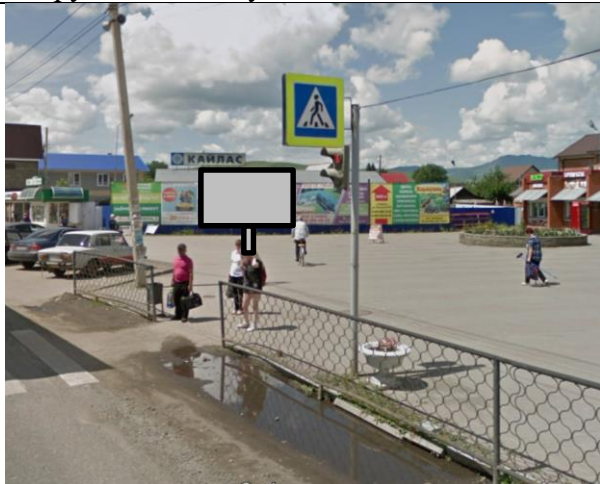
Место размещения рекламной конструкции: № 8/2-С

Тип: Щит 6 м. х 3 м.

Адресный ориентир: Республика Алтай, Майминский район,
с. Майма, ул. Ленина, район дома № 12

Площадь рекламно-информационного поля социальной рекламы: 18 кв.м.
(одна сторона)

Фотоматериалы с привязкой к предполагаемому месту ее установки в произвольном масштабе (дизайн-макет), выполненные с обзором местности за 50-80 метров до предполагаемого места установки и эксплуатации рекламной конструкции по ходу движения



Фотоматериалы с привязкой к предполагаемому месту ее установки в произвольном масштабе (дизайн-макет), выполненные с обзором местности за 50-80 метров до предполагаемого места установки и эксплуатации рекламной конструкции против хода движения

Изображение отсутствует, рекламная конструкция имеет односторонний формат

Карта схема размещения рекламной конструкции

Фрагмент ортофотоплана места размещения рекламной конструкции



Условные обозначения:

место размещения рекламной конструкции

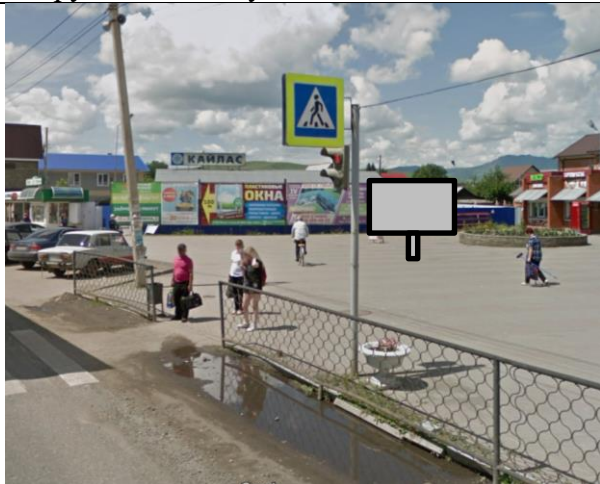
Место размещения рекламной конструкции: № 8/4-С

Тип: Щит 6 м. х 3 м.

Адресный ориентир: Республика Алтай, Майминский район,
с. Майма, ул. Ленина, район дома № 12

Площадь рекламно-информационного поля социальной рекламы: 18 кв.м.
(одна сторона)

Фотоматериалы с привязкой к предполагаемому месту ее установки в произвольном масштабе (дизайн-макет), выполненные с обзором местности за 50-80 метров до предполагаемого места установки и эксплуатации рекламной конструкции по ходу движения



Фотоматериалы с привязкой к предполагаемому месту ее установки в произвольном масштабе (дизайн-макет), выполненные с обзором местности за 50-80 метров до предполагаемого места установки и эксплуатации рекламной конструкции против хода движения

Изображение отсутствует, рекламная конструкция имеет односторонний формат

Карта схема размещения рекламной конструкции

Фрагмент ортофотоплана места размещения рекламной конструкции



Условные обозначения:

место размещения рекламной конструкции

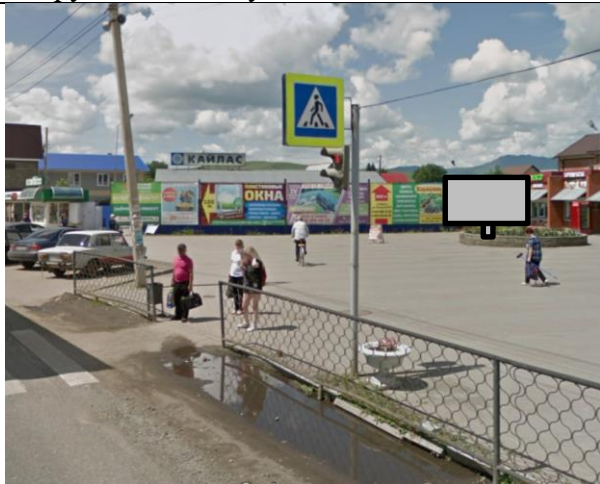
Место размещения рекламной конструкции: № 8/5-С

Тип: Щит 6 м. х 3 м.

**Адресный ориентир: Республика Алтай, Майминский район,
с. Майма, ул. Ленина, район дома № 12**

**Площадь рекламно-информационного поля социальной рекламы: 18 кв.м.
(одна сторона)**

Фотоматериалы с привязкой к предполагаемому месту ее установки в произвольном масштабе (дизайн-макет), выполненные с обзором местности за 50-80 метров до предполагаемого места установки и эксплуатации рекламной конструкции по ходу движения



Фотоматериалы с привязкой к предполагаемому месту ее установки в произвольном масштабе (дизайн-макет), выполненные с обзором местности за 50-80 метров до предполагаемого места установки и эксплуатации рекламной конструкции против хода движения

Изображение отсутствует, рекламная конструкция имеет односторонний формат

Карта схема размещения рекламной конструкции

Фрагмент ортофотоплана места размещения рекламной конструкции



Условные обозначения:
место размещения рекламной конструкции

Место размещения рекламной конструкции: № 9-С

Тип: Медиаэкран на фасаде здания 2,88 x 5,76

**Адресный ориентир: Республика Алтай, Майминский район,
с. Майма, ул. Ленина, 10**

**Площадь рекламно-информационного поля социальной рекламы: 16,6 кв.м.
(одна сторона)**

Фотоматериалы с привязкой к предполагаемому месту ее установки в произвольном масштабе (дизайн-макет), выполненные с обзором местности за 50-80 метров до предполагаемого места установки и эксплуатации рекламной конструкции по ходу движения

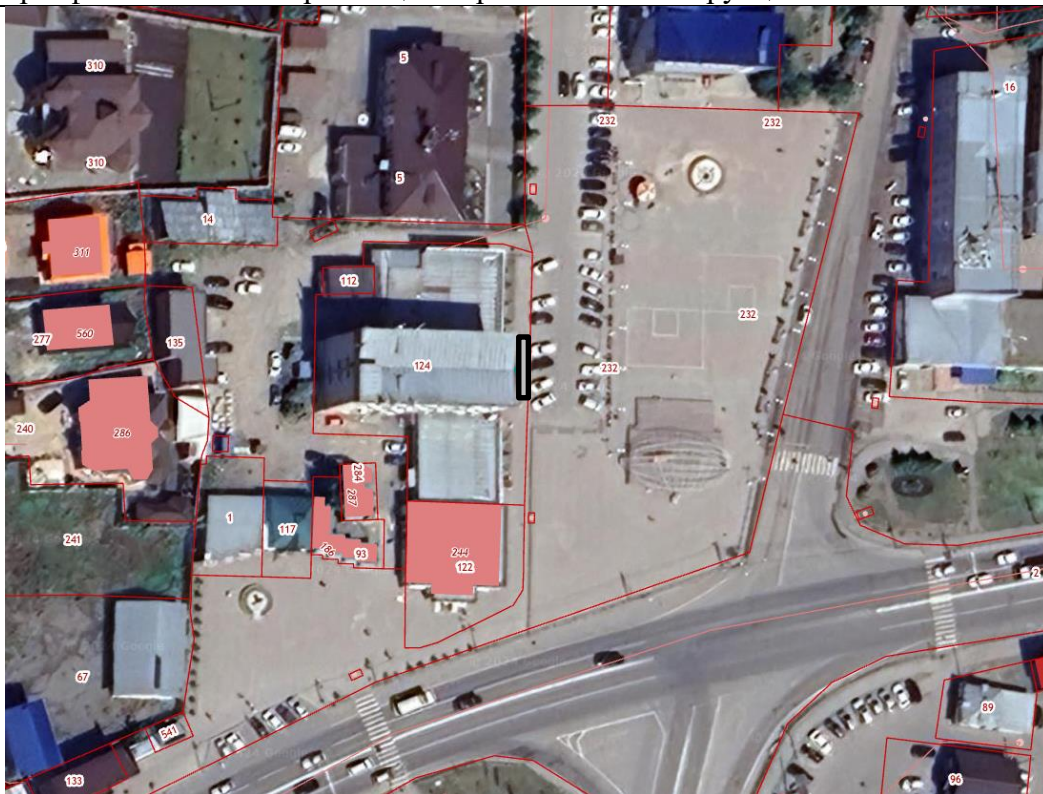


Фотоматериалы с привязкой к предполагаемому месту ее установки в произвольном масштабе (дизайн-макет), выполненные с обзором местности за 50-80 метров до предполагаемого места установки и эксплуатации рекламной конструкции против хода движения

Изображение отсутствует, рекламная конструкция имеет односторонний формат

Карта схема размещения рекламной конструкции

Фрагмент ортофотоплана места размещения рекламной конструкции



Условные обозначения:

место размещения рекламной конструкции

Место размещения рекламной конструкции: № 10-Щ

Тип: Щит 6 м. х 3 м.

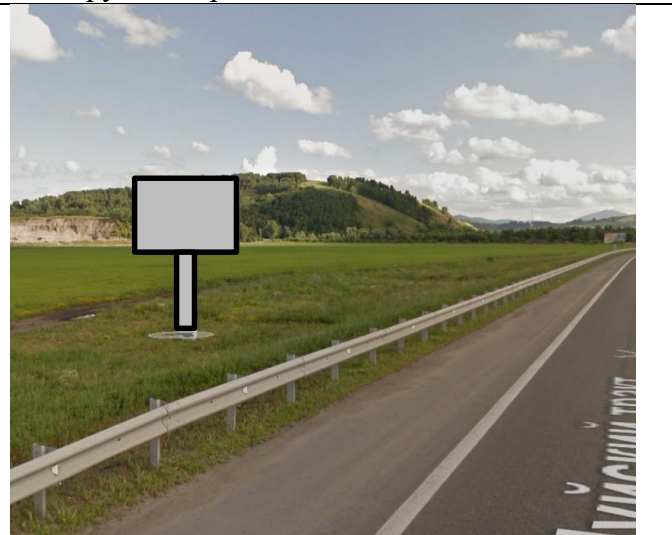
**Адресный ориентир: Автомобильная дорога Федерального значения Р-256
«Чуйский тракт» км 433+620 (слева)**

Площадь рекламно-информационного поля: 36 кв.м. (2 стороны)

Фотоматериалы с привязкой к предполагаемому месту ее установки в произвольном масштабе (дизайн-макет), выполненные с обзором местности за 50-80 метров до предполагаемого места установки и эксплуатации рекламной конструкции по ходу движения



Фотоматериалы с привязкой к предполагаемому месту ее установки в произвольном масштабе (дизайн-макет), выполненные с обзором местности за 50-80 метров до предполагаемого места установки и эксплуатации рекламной конструкции против хода движения



Карта схема размещения рекламной конструкции

Фрагмент ортофотоплана места размещения рекламной конструкции




Условные обозначения:
место размещения рекламной конструкции

Место размещения рекламной конструкции: № 11-Щ

Тип: Щит 6 м. х 3 м.

**Адресный ориентир: Автомобильная дорога Федерального значения Р-256
«Чуйский тракт» км 433+840 (слева)**

Площадь рекламно-информационного поля: 36 кв.м. (2 стороны)

<p>Фотоматериалы с привязкой к предполагаемому месту ее установки в произвольном масштабе (дизайн-макет), выполненные с обзором местности за 50-80 метров до предполагаемого места установки и эксплуатации рекламной конструкции по ходу движения</p>	<p>Фотоматериалы с привязкой к предполагаемому месту ее установки в произвольном масштабе (дизайн-макет), выполненные с обзором местности за 50-80 метров до предполагаемого места установки и эксплуатации рекламной конструкции против хода движения</p>
	

Карта схема размещения рекламной конструкции

Фрагмент ортофотоплана места размещения рекламной конструкции



Условные обозначения:

место размещения рекламной конструкции

Место размещения рекламной конструкции: № 12-Щ

Тип: Щит 6 м. х 3 м.

**Адресный ориентир: Автомобильная дорога Федерального значения Р-256
«Чуйский тракт» км 433+894 (справа)**

Площадь рекламно-информационного поля: 36 кв.м. (2 стороны)

Фотоматериалы с привязкой к предполагаемому месту ее установки в произвольном масштабе (дизайн-макет), выполненные с обзором местности за 50-80 метров до предполагаемого места установки и эксплуатации рекламной конструкции по ходу движения



Фотоматериалы с привязкой к предполагаемому месту ее установки в произвольном масштабе (дизайн-макет), выполненные с обзором местности за 50-80 метров до предполагаемого места установки и эксплуатации рекламной конструкции против хода движения



Карта схема размещения рекламной конструкции

Фрагмент ортофотоплана места размещения рекламной конструкции



Условные обозначения:

место размещения рекламной конструкции

Место размещения рекламной конструкции: № 13-Щ

Тип: Щит 6 м. х 3 м.

Адресный ориентир: Автомобильная дорога Федерального значения Р-256 «Чуйский тракт» км 449+900 (справа)

Площадь рекламно-информационного поля: 36 кв.м. (2 стороны)

Фотоматериалы с привязкой к предполагаемому месту ее установки в произвольном масштабе (дизайн-макет), выполненные с обзором местности за 50-80 метров до предполагаемого места установки и эксплуатации рекламной конструкции по ходу движения



Фотоматериалы с привязкой к предполагаемому месту ее установки в произвольном масштабе (дизайн-макет), выполненные с обзором местности за 50-80 метров до предполагаемого места установки и эксплуатации рекламной конструкции против хода движения



Карта схема размещения рекламной конструкции

Фрагмент ортофотоплана места размещения рекламной конструкции



Условные обозначения:

место размещения рекламной конструкции

Место размещения рекламной конструкции: № 14-Щ

Тип: Щит 6 м. х 3 м.

Адресный ориентир: Автомобильная дорога Федерального значения Р-256
«Чуйский тракт» км 459+661 (справа)

Площадь рекламно-информационного поля: 36 кв.м. (2 стороны)

Фотоматериалы с привязкой к предполагаемому месту ее установки в произвольном масштабе (дизайн-макет), выполненные с обзором местности за 50-80 метров до предполагаемого места установки и эксплуатации рекламной конструкции по ходу движения



Фотоматериалы с привязкой к предполагаемому месту ее установки в произвольном масштабе (дизайн-макет), выполненные с обзором местности за 50-80 метров до предполагаемого места установки и эксплуатации рекламной конструкции против хода движения



Карта схема размещения рекламной конструкции

Фрагмент ортофотоплана места размещения рекламной конструкции



Условные обозначения:

место размещения рекламной конструкции

Место размещения рекламной конструкции: №15-Щ

Тип: Щит 6 м. х 3 м.

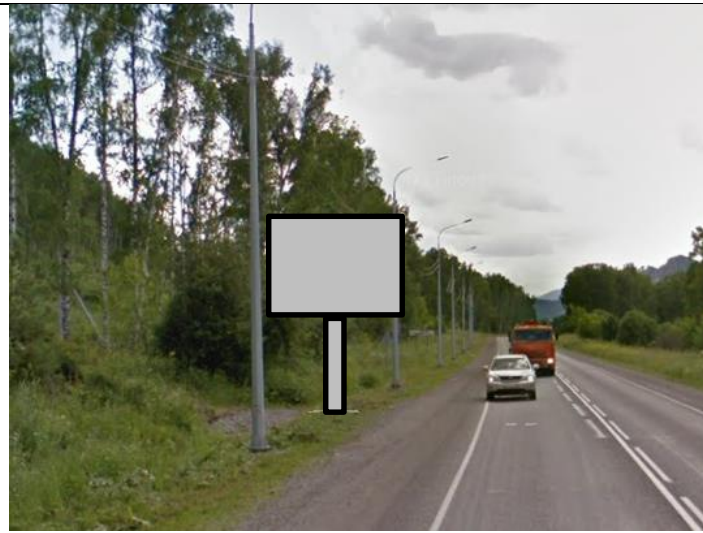
Адресный ориентир: Автомобильная дорога Федерального значения Р-256 «Чуйский тракт» км 462+904 (слева)

Площадь рекламно-информационного поля: 36 кв.м. (2 стороны)

Фотоматериалы с привязкой к предполагаемому месту ее установки в произвольном масштабе (дизайн-макет), выполненные с обзором местности за 50-80 метров до предполагаемого места установки и эксплуатации рекламной конструкции по ходу движения



Фотоматериалы с привязкой к предполагаемому месту ее установки в произвольном масштабе (дизайн-макет), выполненные с обзором местности за 50-80 метров до предполагаемого места установки и эксплуатации рекламной конструкции против хода движения



Карта схема размещения рекламной конструкции

Фрагмент ортофотоплана места размещения рекламной конструкции



Условные обозначения:

место размещения рекламной конструкции

Место размещения рекламной конструкции: № 16-Щ

Тип: Щит 6 м. х 3 м.

Адресный ориентир: Автомобильная дорога Регионального значения Р-256 «Чуйский тракт» км. 483+110 (слева)

Площадь рекламно-информационного поля: 36 кв.м. (2 стороны)

Фотоматериалы с привязкой к предполагаемому месту ее установки в произвольном масштабе (дизайн-макет), выполненные с обзором местности за 50-80 метров до предполагаемого места установки и эксплуатации рекламной конструкции по ходу движения



Фотоматериалы с привязкой к предполагаемому месту ее установки в произвольном масштабе (дизайн-макет), выполненные с обзором местности за 50-80 метров до предполагаемого места установки и эксплуатации рекламной конструкции против хода движения



Карта схема размещения рекламной конструкции

Фрагмент ортофотоплана места размещения рекламной конструкции



Условные обозначения:

место размещения рекламной конструкции

Место размещения рекламной конструкции: № 17-Щ

Тип: Щит 6 м. х 3 м.

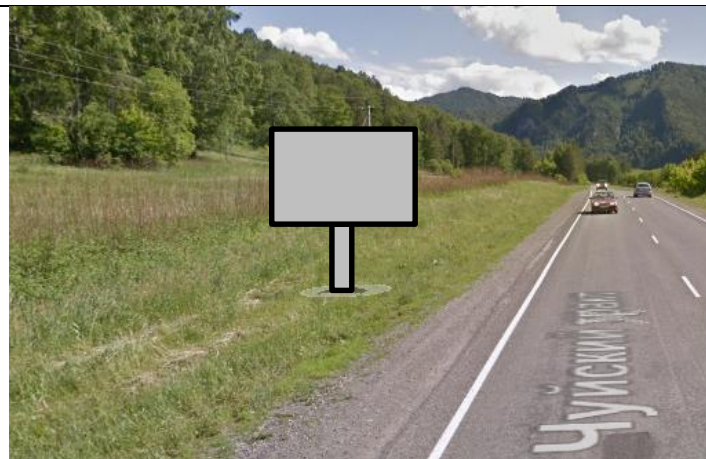
Адресный ориентир: Автомобильная дорога Федерального значения Р-256
«Чуйский тракт» км. 483+210 (слева)

Площадь рекламно-информационного поля: 36 кв.м. (2 стороны)

Фотоматериалы с привязкой к предполагаемому месту ее установки в произвольном масштабе (дизайн-макет), выполненные с обзором местности за 50-80 метров до предполагаемого места установки и эксплуатации рекламной конструкции по ходу движения



Фотоматериалы с привязкой к предполагаемому месту ее установки в произвольном масштабе (дизайн-макет), выполненные с обзором местности за 50-80 метров до предполагаемого места установки и эксплуатации рекламной конструкции против хода движения



Карта схема размещения рекламной конструкции

Фрагмент ортофотоплана места размещения рекламной конструкции



Условные обозначения:

место размещения рекламной конструкции

Место размещения рекламной конструкции: № 18-Щ

Тип: Щит 6 м. х 3 м.

Адресный ориентир: Автомобильная дорога Федерального значения Р-256
«Чуйский тракт» км. 483+310 (слева)

Площадь рекламно-информационного поля: 36 кв.м. (2 стороны)

Фотоматериалы с привязкой к предполагаемому месту ее установки в произвольном масштабе (дизайн-макет), выполненные с обзором местности за 50-80 метров до предполагаемого места установки и эксплуатации рекламной конструкции по ходу движения



Фотоматериалы с привязкой к предполагаемому месту ее установки в произвольном масштабе (дизайн-макет), выполненные с обзором местности за 50-80 метров до предполагаемого места установки и эксплуатации рекламной конструкции против хода движения



Карта схема размещения рекламной конструкции

Фрагмент ортофотоплана места размещения рекламной конструкции



Условные обозначения:

место размещения рекламной конструкции

Место размещения рекламной конструкции: № 19-Щ

Тип: Щит 6 м. х 3 м.

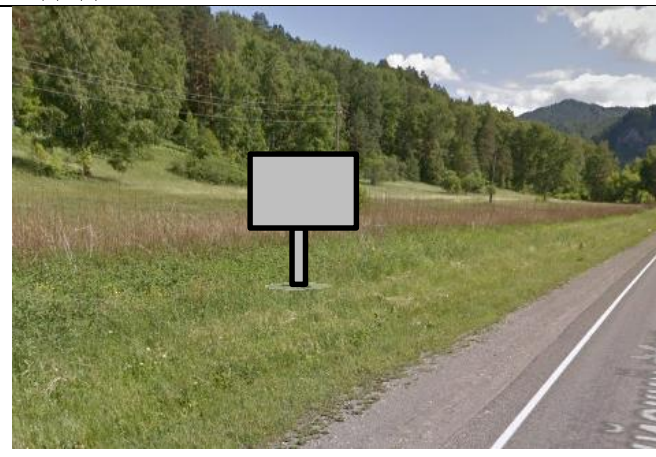
Адресный ориентир: Автомобильная дорога Федерального значения Р-256 «Чуйский тракт» км. 483+410 (слева)

Площадь рекламно-информационного поля: 36 кв.м. (2 стороны)

Фотоматериалы с привязкой к предполагаемому месту ее установки в произвольном масштабе (дизайн-макет), выполненные с обзором местности за 50-80 метров до предполагаемого места установки и эксплуатации рекламной конструкции по ходу движения



Фотоматериалы с привязкой к предполагаемому месту ее установки в произвольном масштабе (дизайн-макет), выполненные с обзором местности за 50-80 метров до предполагаемого места установки и эксплуатации рекламной конструкции против хода движения



Карта схема размещения рекламной конструкции

Фрагмент ортофотоплана места размещения рекламной конструкции



Условные обозначения:

место размещения рекламной конструкции

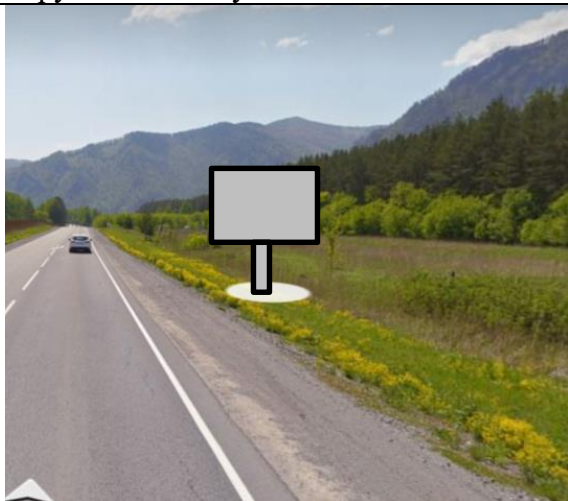
Место размещения рекламной конструкции: № 20-Щ

Тип: Щит 6 м. х 3 м.

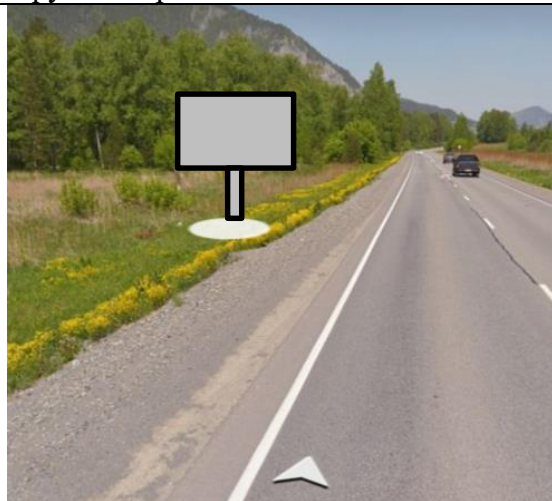
**Адресный ориентир: Автомобильная дорога Федерального значения Р-256
«Чуйский тракт» км 483+110 (справа)**

Площадь рекламно-информационного поля: 36 кв.м. (2 стороны)

Фотоматериалы с привязкой к предполагаемому месту ее установки в произвольном масштабе (дизайн-макет), выполненные с обзором местности за 50-80 метров до предполагаемого места установки и эксплуатации рекламной конструкции по ходу движения

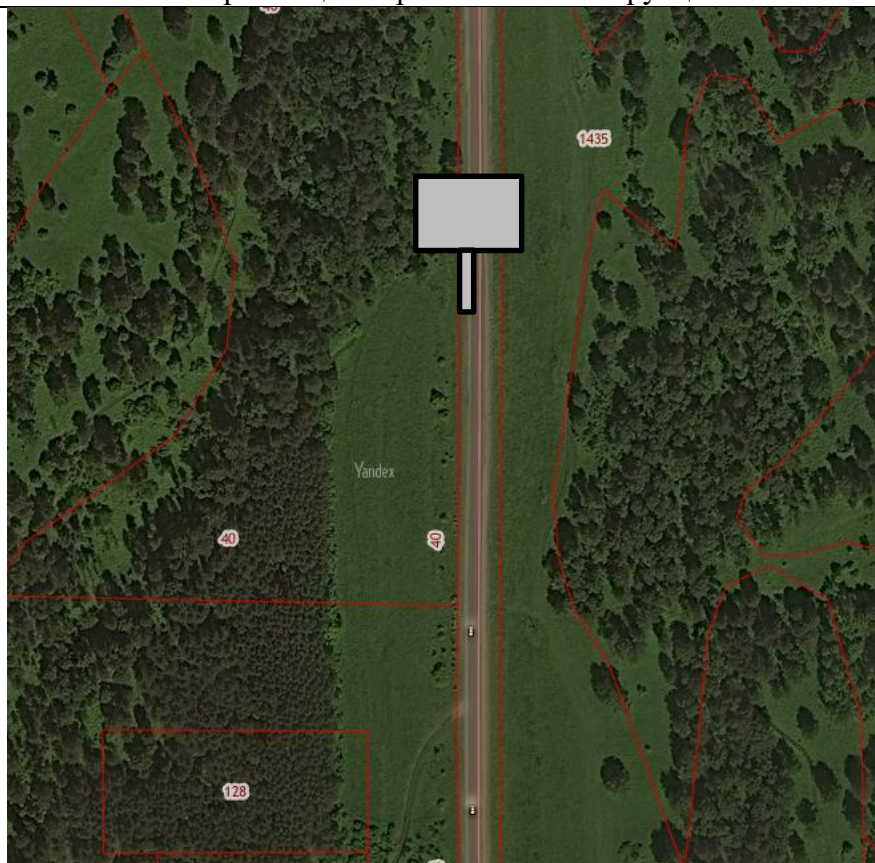


Фотоматериалы с привязкой к предполагаемому месту ее установки в произвольном масштабе (дизайн-макет), выполненные с обзором местности за 50-80 метров до предполагаемого места установки и эксплуатации рекламной конструкции против хода движения



Карта схема размещения рекламной конструкции

Фрагмент ортофотоплана места размещения рекламной конструкции



Условные обозначения:

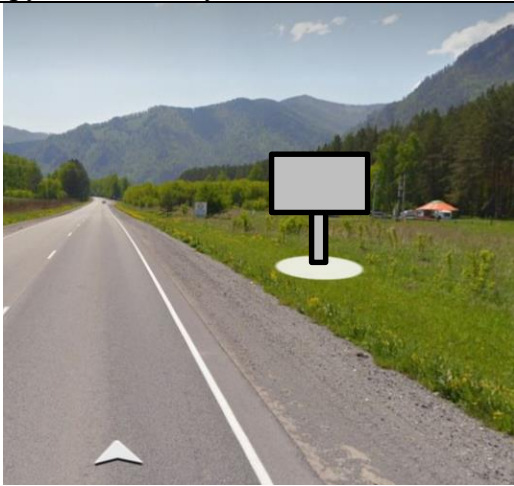
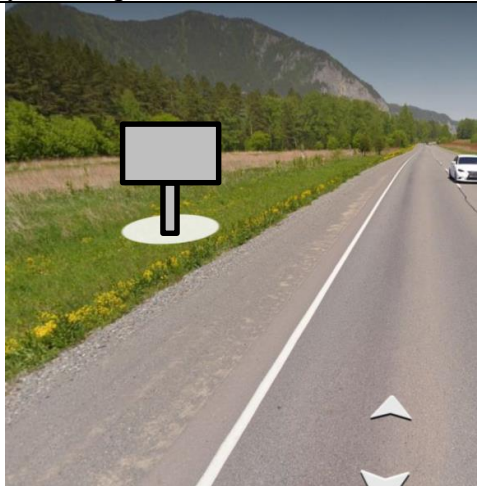
место размещения рекламной конструкции

Место размещения рекламной конструкции: № 21-Щ

Тип: Щит 6 м. х 3 м.

**Адресный ориентир: Автомобильная дорога Федерального значения Р-256
«Чуйский тракт» км 483+210 (справа)**

Площадь рекламно-информационного поля: 36 кв.м. (2 стороны)

Фотоматериалы с привязкой к предполагаемому месту ее установки в произвольном масштабе (дизайн-макет), выполненные с обзором местности за 50-80 метров до предполагаемого места установки и эксплуатации рекламной конструкции по ходу движения	Фотоматериалы с привязкой к предполагаемому месту ее установки в произвольном масштабе (дизайн-макет), выполненные с обзором местности за 50-80 метров до предполагаемого места установки и эксплуатации рекламной конструкции против хода движения
	

Карта схема размещения рекламной конструкции
Фрагмент ортофотоплана места размещения рекламной конструкции



Условные обозначения:
место размещения рекламной конструкции

Место размещения рекламной конструкции: № 22-Щ

Тип: Щит 6 м. х 3 м.

**Адресный ориентир: Автомобильная дорога Федерального значения Р-256
«Чуйский тракт» км 436+150 (справа)**

Площадь рекламно-информационного поля: 36 кв.м. (2 стороны)

Фотоматериалы с привязкой к предполагаемому месту ее установки в произвольном масштабе (дизайн-макет), выполненные с обзором местности за 50-80 метров до предполагаемого места установки и эксплуатации рекламной конструкции по ходу движения



Фотоматериалы с привязкой к предполагаемому месту ее установки в произвольном масштабе (дизайн-макет), выполненные с обзором местности за 50-80 метров до предполагаемого места установки и эксплуатации рекламной конструкции против хода движения



Карта схема размещения рекламной конструкции

Фрагмент ортофотоплана места размещения рекламной конструкции



Условные обозначения:

место размещения рекламной конструкции

Место размещения рекламной конструкции: № 23-Щ

Тип: Щит 6 м. х 3 м.

Адресный ориентир: Автомобильная дорога Федерального значения Р-256 «Чуйский тракт» км 436+250 (справа)

Площадь рекламно-информационного поля: 36 кв.м. (2 стороны)

<p>Фотоматериалы с привязкой к предполагаемому месту ее установки в произвольном масштабе (дизайн-макет), выполненные с обзором местности за 50-80 метров до предполагаемого места установки и эксплуатации рекламной конструкции по ходу движения</p>	<p>Фотоматериалы с привязкой к предполагаемому месту ее установки в произвольном масштабе (дизайн-макет), выполненные с обзором местности за 50-80 метров до предполагаемого места установки и эксплуатации рекламной конструкции против хода движения</p>
	

Карта схема размещения рекламной конструкции

Фрагмент ортофотоплана места размещения рекламной конструкции



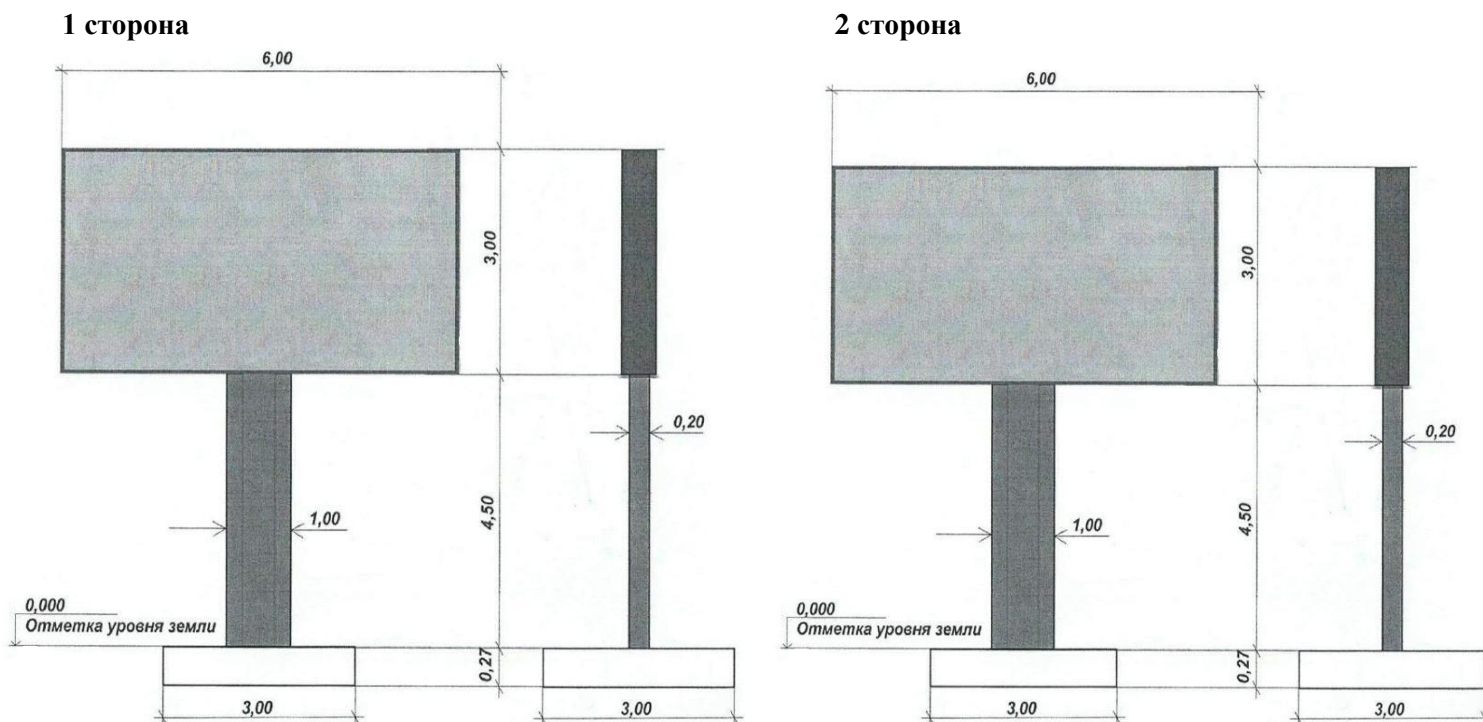
Условные обозначения:
место размещения рекламной конструкции

ПРИЛОЖЕНИЕ № 2
к схеме размещения рекламных конструкций на
земельных участках независимо от форм
собственности, а также на зданиях или ином
недвижимом имуществе, находящихся в
собственности субъектов Российской Федерации
или муниципальной собственности на
территории муниципального образования
«Майминский район»

**ОБЩИЕ ТРЕБОВАНИЯ ПО РАЗМЕЩЕНИЮ, СОДЕРЖАНИЮ И
ЭКСПЛУАТАЦИИ РЕКЛАМНЫХ КОНСТРУКЦИЙ**

ТИП 1 – ЩИТЫ 6 X 3 М.

Щиты 6 х 3 м – щитовые рекламные конструкции среднего формата, имеющие две внешние поверхности, специально предназначенные для размещения рекламы. Щиты состоят из фундамента, опорной стойки, каркаса и информационного поля размером 6 х 3 м. Площадь информационного поля щита определяется общей площадью его сторон. Количество сторон щита не может быть более двух. Расстояние от нижнего края рекламной конструкции до уровня земли: не менее 4,5 м. Фундамент щита не должен выступать над уровнем дорожного покрытия, тротуаров или прилегающих к ним газонов.



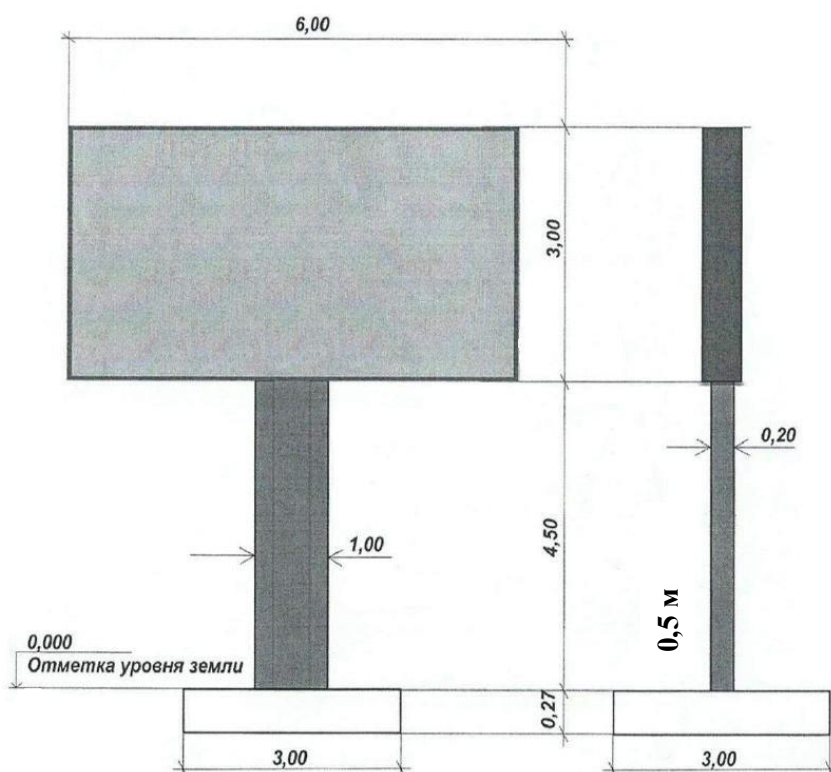
Эскиз отдельно стоящей, двухсторонней рекламной конструкции, техническое описание.

- Размер информационного поля – 6000*3000 мм.;
- Количество рекламных поверхностей – 2, торец рекламной конструкции закрыт;
- Цвет рекламной конструкции – серый, серо-голубой;
- Количество стоек – 1;
- Опорная стойка: установлена на железобетонном фундаменте. Выполнена из двухметаллических швеллеров с порошковым полимерным покрытием.
- Размер опорной стойки в плане – 1000*200 мм., согласно проекта (технического паспорта) рекламной конструкции;
- Высота от поверхности земли до края рекламной конструкции – 4500 мм.;
- Наличие внутреннего или внешнего освещения – согласно проекта (технического паспорта) рекламной конструкции.

ТИП 2 – ЩИТЫ 6 Х 3 М.

Щиты 6 х 3 м – щитовые рекламные конструкции среднего формата, имеющие одну поверхность, специально предназначенные для размещения рекламы. Щиты состоят из фундамента, опорных металлических стоек, каркаса и информационного поля размером 6 х 3 м. Площадь информационного поля щита определяется общей площадью его сторон. Расстояние от нижнего края рекламной конструкции до уровня земли: 0,5 м. Фундамент щита не должен выступать над уровнем дорожного покрытия, тротуаров или прилегающих к ним газонов.

1 сторона



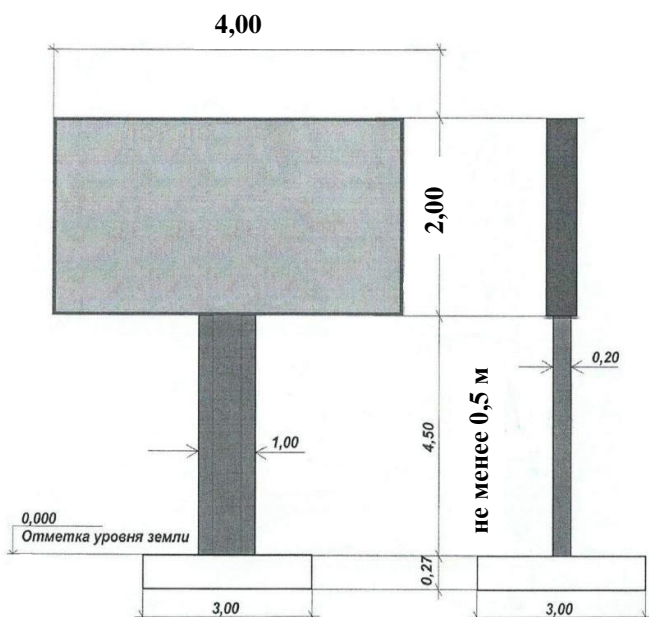
Эскиз отдельно стоящей, двухсторонней рекламной конструкции, техническое описание.

- Размер информационного поля – 6000*3000 мм.;
- Количество рекламных поверхностей – 1, торец рекламной конструкции закрыт;
- Цвет рекламной конструкции – серый, серо-голубой;
- Количество стоек – 1;
- Опорная стойка: установлена на железобетонном фундаменте. Выполнена из двухметаллических швеллеров с порошковым полимерным покрытием.
- Размер опорной стойки в плане – 1000*200 мм., согласно проекта (технического паспорта) рекламной конструкции;
- Высота от поверхности земли до края рекламной конструкции – 500 мм.;
- Наличие внутреннего или внешнего освещения – согласно проекта (технического паспорта) рекламной конструкции.

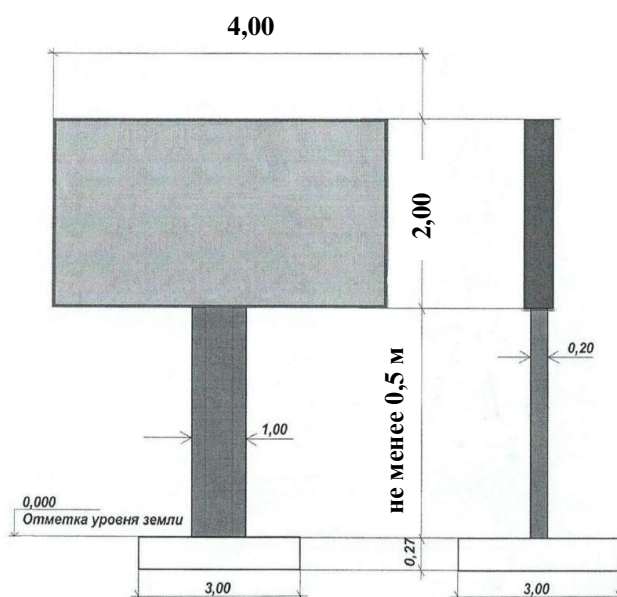
ТИП 3 – ЩИТЫ 2 X 4 М

Щиты 2 х 4 м – щитовые рекламные конструкции малого формата, имеющие две внешние поверхности, специально предназначенные для размещения рекламы. Щиты состоят из фундамента, опорной стойки, каркаса и информационного поля размером 2 х 4 м. Площадь информационного поля щита определяется общей площадью его сторон. Количество сторон щита не может быть более двух. Расстояние от нижнего края рекламной конструкции до уровня земли: не менее 0,5 м. Фундамент щита не должен выступать над уровнем дорожного покрытия, тротуаров или прилегающих к ним газонов.

1 сторона



2 сторона



**Эскиз отдельно стоящей, двухсторонней рекламной конструкции,
техническое описание.**

- Размер информационного поля – 2000*4000 мм.;
- Количество рекламных поверхностей – 2, торец рекламной конструкции закрыт;
- Цвет рекламной конструкции – серый, серо-голубой;
- Количество стоек – 1;
- Опорная стойка: установлена на железобетонном фундаменте. Выполнена из двухметаллических швеллеров с порошковым полимерным покрытием.
- Размер опорной стойки в плане – 1000*200 мм., согласно проекта (технического паспорта) рекламной конструкции;
- Высота от поверхности земли до края рекламной конструкции – не менее 500 мм.;
- Наличие внутреннего или внешнего освещения – согласно проекта (технического паспорта) рекламной конструкции.